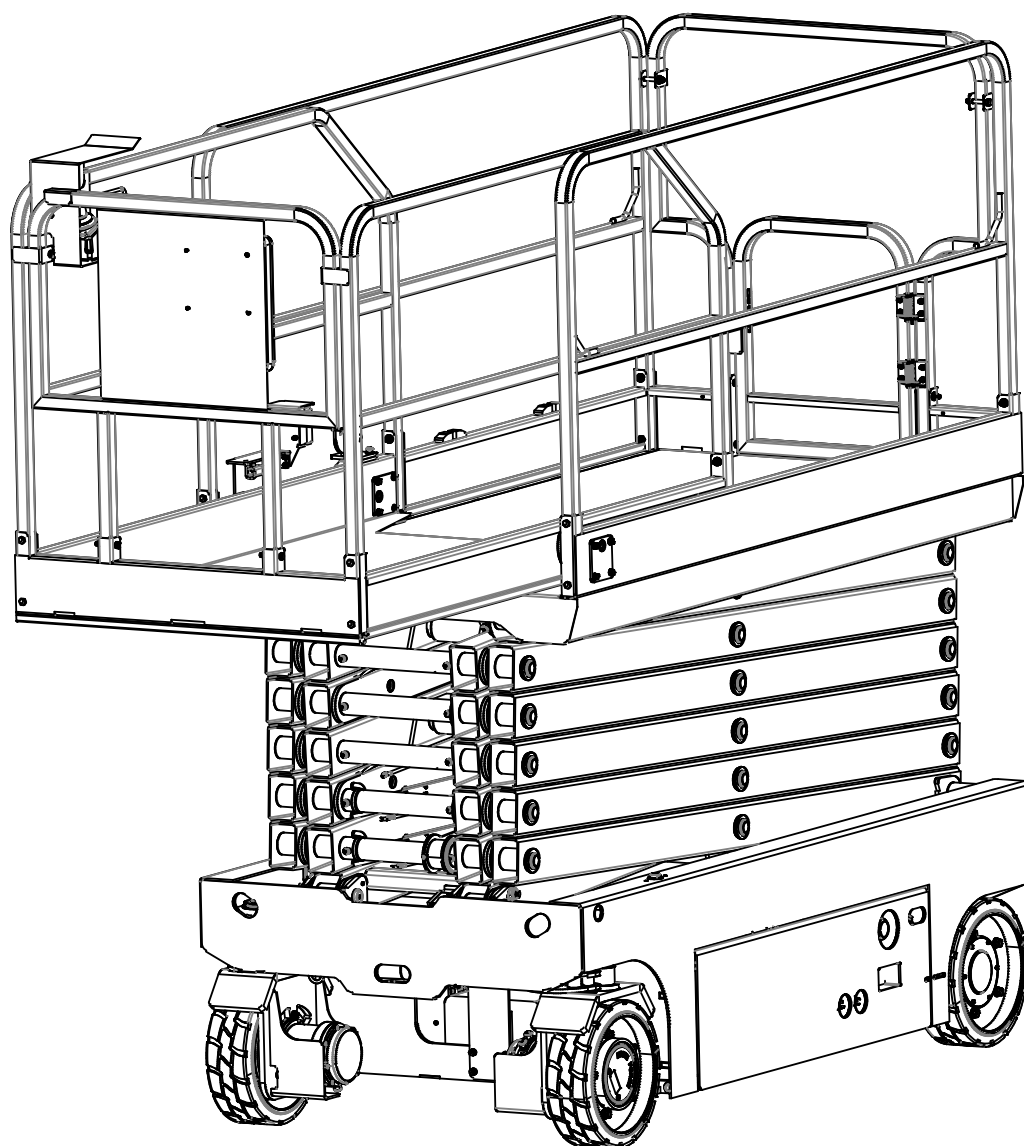

零部件手册

自行式剪叉式高空作业平台

JS12 系列

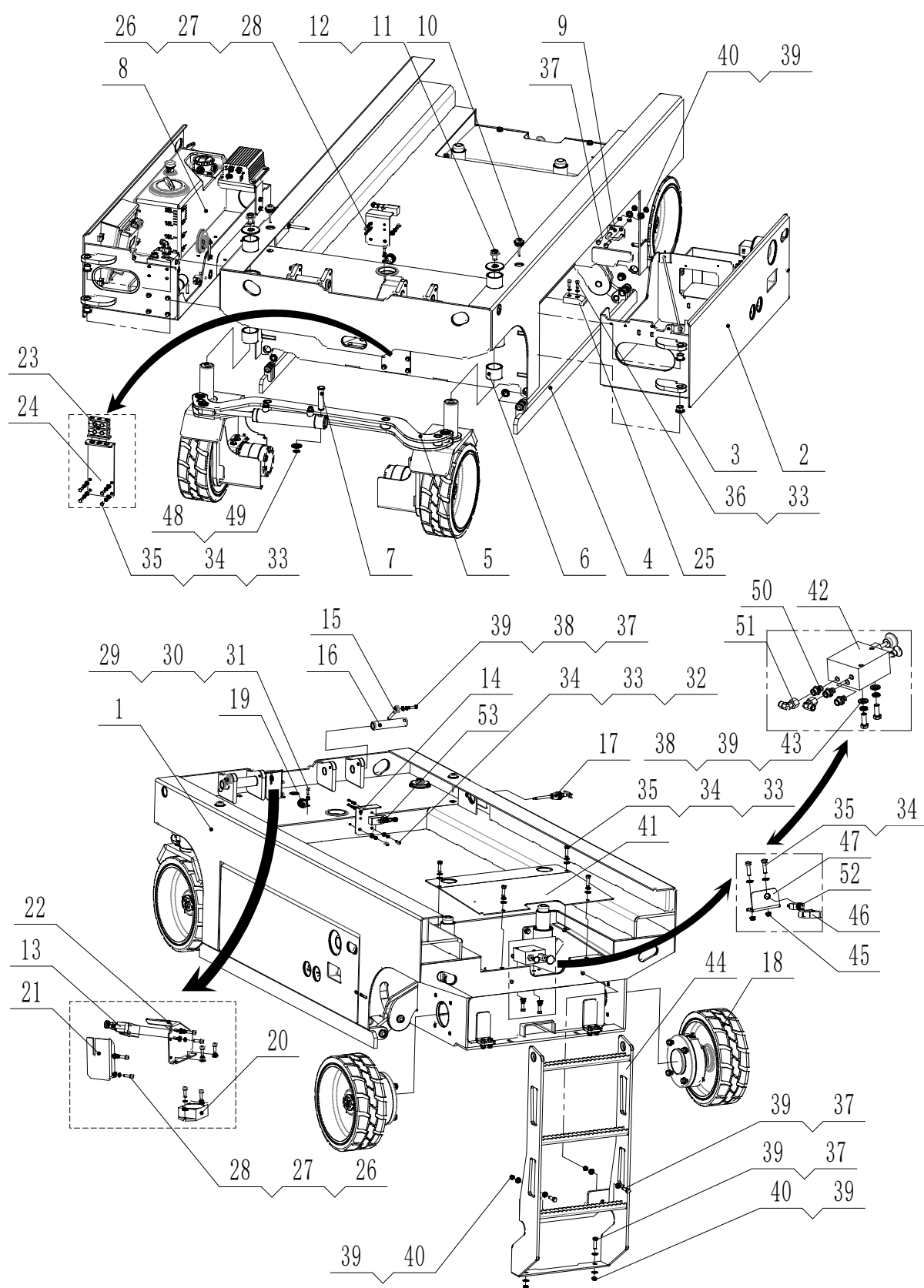


目录

第一章 底盘	1
1.1 底盘总成	2
1.2 转向机构	5
1.3 转向机构/E	6
1.4 坑洼保护机构	7
1.5 电池箱总成	9
1.6 油泵箱总成	11
1.7 主阀组件	13
1.8 油泵箱总成/E	14
1.9 主阀组件/E	16
1.10 主阀组件/选配项	17
1.11 后桥组件	18
1.12 后桥组件/E	19
1.13 配重	20
第二章 叉架	21
2.1 叉架总成 (JS0612,JS0612E,JS0612Li,JS0612ELi)	22
2.2 叉架总成 (JS0812,JS0812E,JS0812Li,JS0812ELi)	24
2.3 叉架总成 (JS1012,JS1012E,JS1012Li,JS1012ELi)	26
2.4 叉架总成 (JS1212,JS1212E,JS1212Li,JS1212ELi)	28
2.5 下油缸组件	30
2.6 上油缸组件	31
第三章 平台	32
3.1 固定主平台总成	33
3.2 固定延伸平台总成	35
3.3 折叠主平台总成	37
3.4 折叠延伸平台总成	39
第四章 液压系统	41
4.1 液压管线 (JS0612,JS0612Li,JS0612E,JS0612ELi JS0812,JS0812Li,JS0812E,JS0812ELi)	42
4.2 液压管线 (JS1012,JS1012Li,JS1212,JS1212Li JS1012E,JS1212E,JS1012ELi,JS1212ELi)	43
第五章 电气系统	45
5.1 电气线束	46
5.2 电气线束/E	47
第六章 标贴	48
6.1 标贴	49
备忘录	52

第一章 底盘

1.1 底盘总成

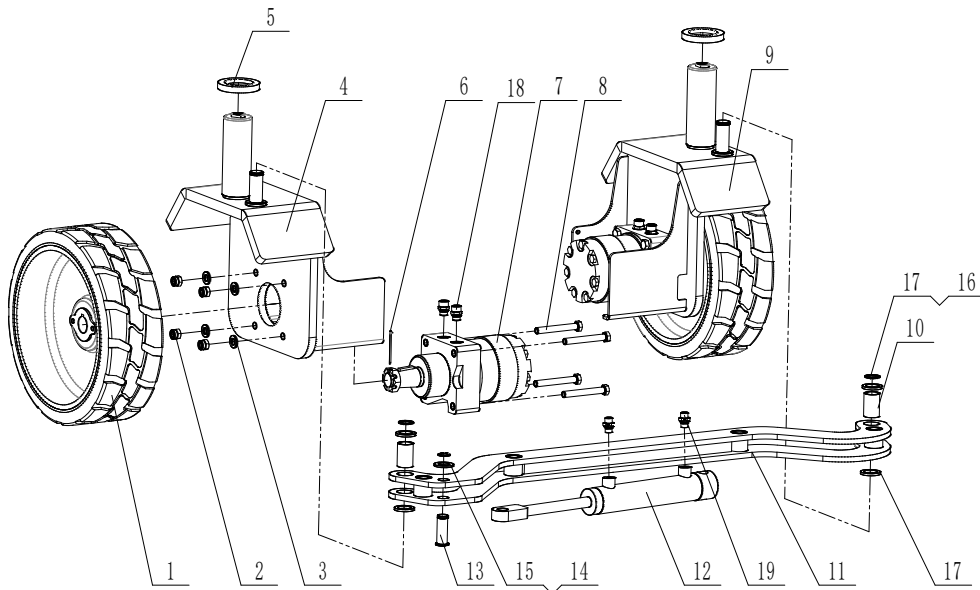


1.1 底盘总成

序号	代号	名称	数量
1	A10200002	底盘焊接件	1
2	A10200010	电池侧装配总成	1
3	A10200205	石墨铜套	4
4	A10200312	坑洼保护机构	1
5	A10200024	转向机构	1
	A10200805	转向机构/E	1
6	A10200033	轴套 55*63*45	4
7	A10200238	销轴	1
8	A10200009	油箱侧装配总成	1
9	A10200320	锁扣	2
10	WG0300031	警示灯	2
11	GB/T5789	螺栓 M16*25	2
12	A10200295	止退垫圈	2
13	A10600036	上限位开关	1
14	A10200326	下限位开关安装板	1
15	A10200028	插销 $\phi 12$	2
16	A10300075	销轴	2
17	WG0200012	应急拉线	1
18	A10700031	后桥组件	1
	A10200194	后桥组件/E	1
19	WG0100011	P 型夹 SPN18	1
20	WG0300077	倾角开关	1
21	A10200674	限位开关盖板	1
22	A10200672	上限位保护罩	1
23	WG0200047	双层管夹	1
24	A10200810	管夹安装板	1
25	A10200327	箱子支撑块	2
26	GB/T70. 1	螺钉 M5*16	8
27	GB/T93. 1	弹垫 5	8
28	GB/T97. 1	垫圈 5	8

序号	代号	名称	数量
29	GB/T70.1	螺钉 M6*20	1
30	GB/T93.1	弹垫 6	1
31	GB/T97.1	垫圈 6	1
32	GB/T70.1	螺钉 M8*20	2
33	GB/T93.1	弹垫 8	14
34	GB/T97.1	垫圈 8	10
35	GB/T5783	螺栓 M8*20	8
36	GB/T70.1	螺钉 M8*25	4
37	GB/T5783	螺栓 M10*35	10
38	GB/T93.1	弹垫 10	4
39	GB/T97.1	垫圈 10	14
40	GB/T6172.2	锁紧螺母 M10	8
41	A10200505	维修盖板	1
42	WG0200180	手动泵	1
43	BS-1768	螺栓 3/8-16UNC*1	2
44	A10200004	梯子(JS0812, JS1012)	1
	A10200026	梯子(JS1212)	1
45	GB/T6172.2	锁紧螺母 M8	2
46	WG0300096	防触盖	1
47	A10200816	钮子开关安装板	1
48	GB/T97.1	垫圈 20	1
49	JB/ZQ4342	重型轴用挡圈 20	1
50	WG0200029	直通接头 GE08L7/16UNFOMDCF	3
51	WG0200033	直角接头 EW08LOMDCF	2
52	WG0300097	钮子开关	1
53	A10600035	下限位开关	1

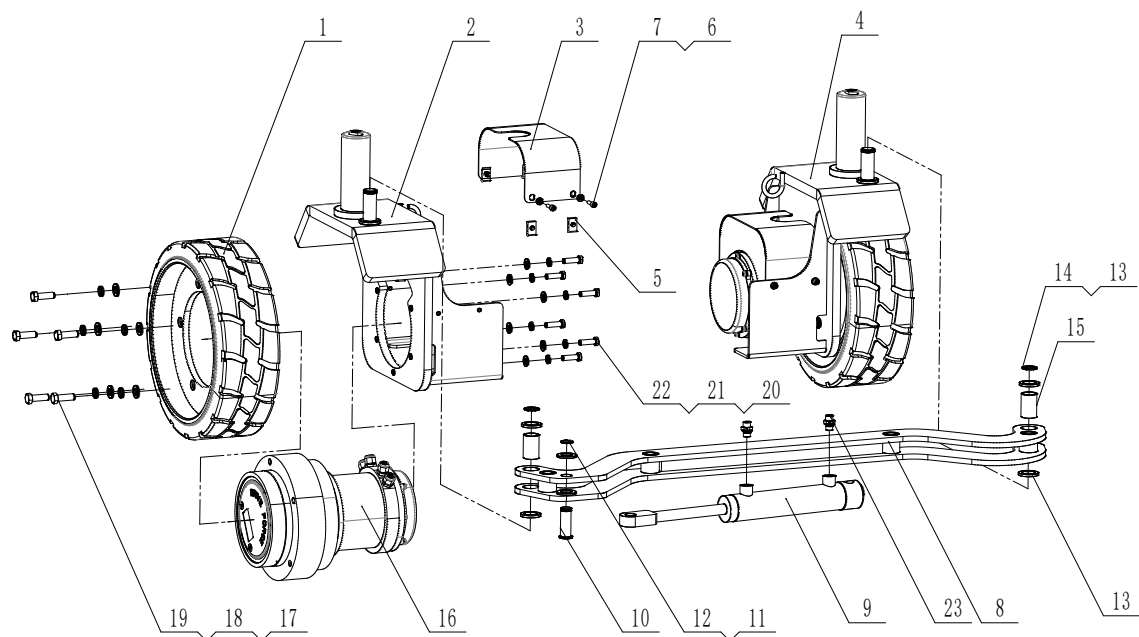
1.2 转向机构



1.2 转向机构

序号	代号	名称	数量
1	WG0200017	轮胎	2
2	GB/T6172.2	锁紧螺母 M12	8
3	GB/T97.1	垫圈 12	8
4	A10200035	铜垫圈	2
5	A10200013	右转向架轮座焊接体	1
6	GB/T91	开口销 4*63	2
7	WG0200007	行走马达 300CC (JS0812, JS1012)	2
	WG0200015	行走马达 375CC (JS1212)	2
8	GB/T5782	螺栓 M12*90-12.9	8
9	A10200014	左转向架轮座焊接体	1
10	A0200206	轴套 25*30*45	2
11	A10200034	转向连杆	1
12	WG0200011	转向油缸	1
13	A10200236	销轴	1
14	JB/ZQ4342	重型轴用挡圈 20	1
15	GB/T97.1	垫圈 20	1
16	JB/ZQ4342	重型轴用挡圈 25	2
17	GB/T97.1	垫圈 25	2
18	WG0200031	直通接头 GE12L9/16UNFOMDCF	4
19	WG0200027	直通接头 GE08LREDOMDCF	2

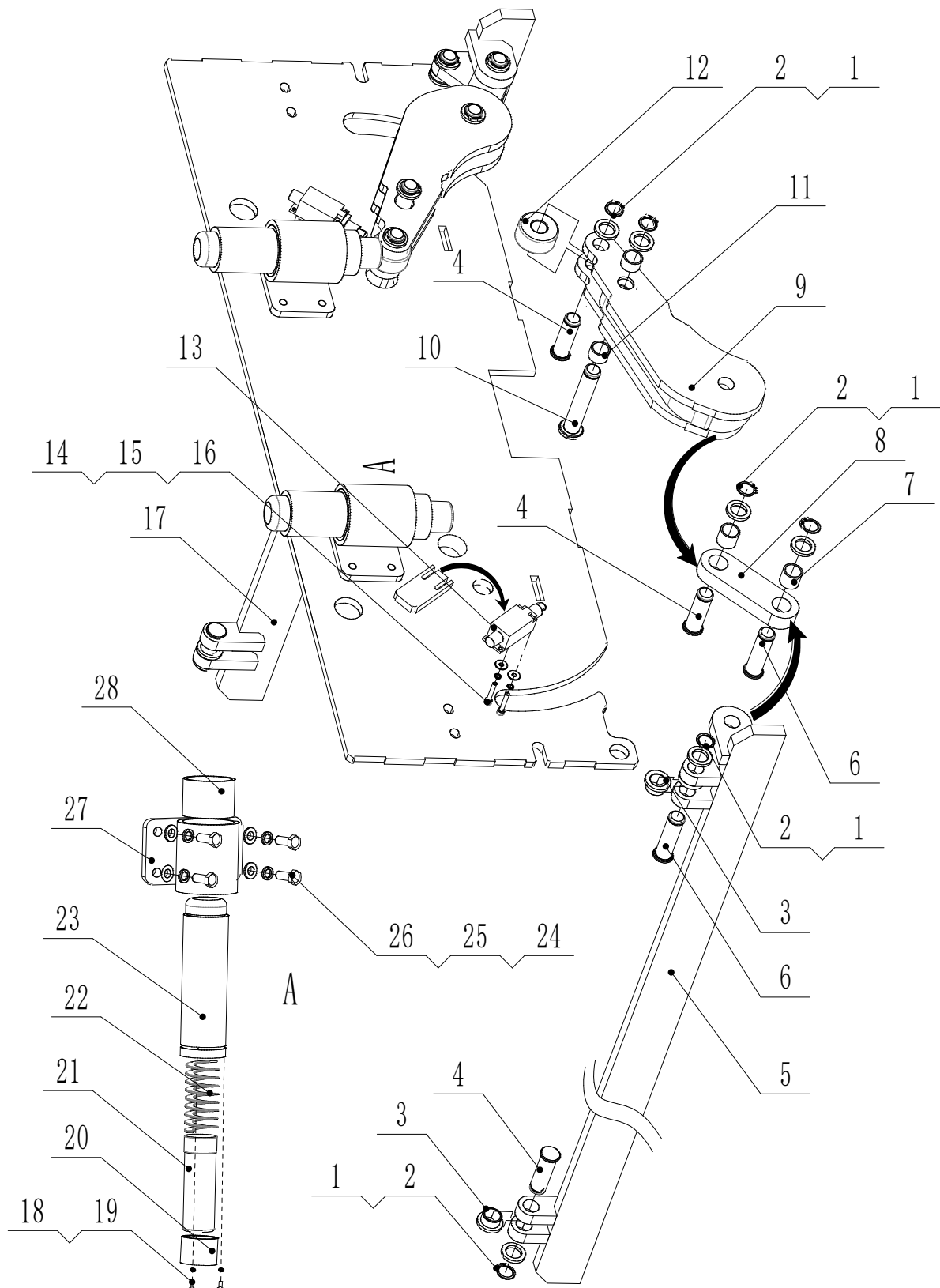
1.3 转向机构/E



1.3 转向机构/E

序号	代号	名称	数量
1	WG0200013	轮胎	2
2	A10200803	右转向架	1
3	A10200721	电机保护罩组件	2
4	A10200804	左转向架	1
5	GB1800030	板簧螺母 M6	8
6	GB/T70.1	螺钉 M6*20	8
7	GB/T97.1	垫圈 6	8
8	A10200034	转向连杆	1
9	A10200206	轴套 25*30*45	2
10	WG0200011	转向油缸	1
11	JB/ZQ4342	重型轴用挡圈 20	1
12	GB/T97.1	垫圈 20	1
13	GB/T97.1	垫圈 25	4
14	JB/ZQ4342	重型轴用挡圈 25	2
15	A10200206	轴套 25*30*45	2
16	WG0300111	交流驱动电机	2
17	GB/T5783	螺栓 M12*1.5*35-12.9	10
18	GB/T93.1	弹垫 12	10
19	GB/T97.1	垫圈 12	10
20	BS-1768	螺栓 3/8-16UNC*1.25	12
21	GB/T93.1	弹垫 10	12
22	GB/T97.1	垫圈 10	12
23	WG0200027	直通接头 GE08LREDOMDCF	2

1.4 坑洼保护机构

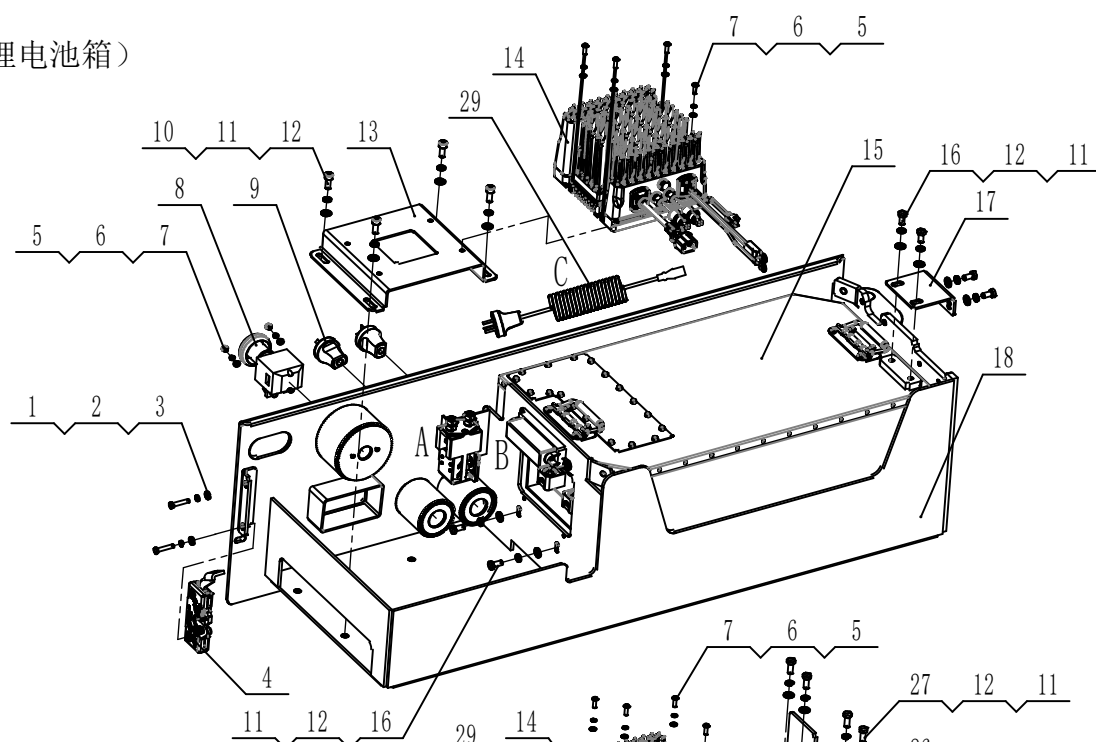


1.4 坑洼保护机构

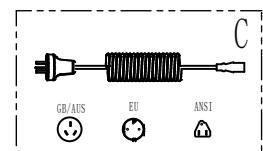
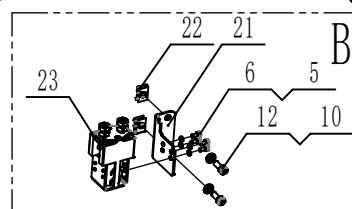
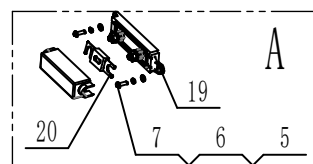
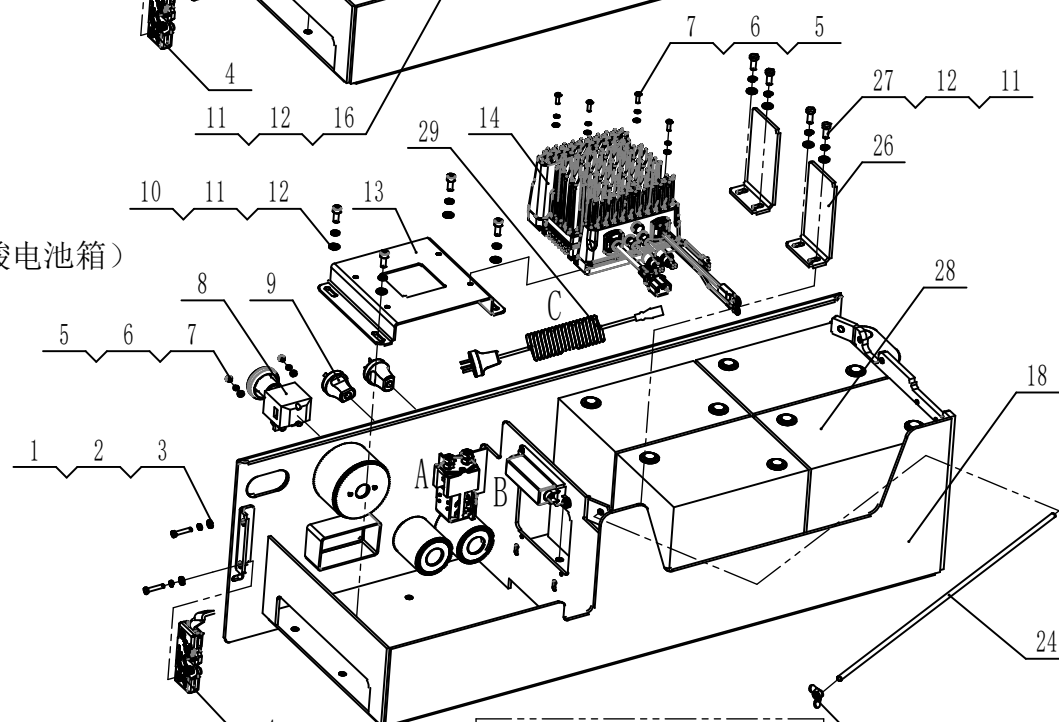
序号	代号	名称	数量
1	GB/T 97.1	垫圈 20	12
2	JB/ZQ4342	弹性挡圈 20	12
3	A10200091	石墨轴套 (29*25*15)	4
4	A10200315	销轴	6
5	A10200934	坑洼保护板组件左	1
6	A10200201	销轴	4
7	A10200319	轴套 20*24*20	4
8	A10200314	坑洼连杆	2
9	A10200452	JS12 偏心压块	2
10	A10200318	销轴	2
11	A10200619	轴套 24*20*12	4
12	A10200951	滚轮	2
13	A10600018	坑洞限位开关 TO LS3/4	2
14	GB/T70.1	螺栓 M5*30	4
15	GB/T93.1	弹垫 5	4
16	GB/T96.1	大垫圈 5	4
17	A10200935	坑洼保护板组件右	1
18	GB/T818	螺钉 M4*8	6
19	GB/T97.1	垫圈 4	6
20	A10300079	轴套	2
21	A10200691	压轴 2	2
22	A10200126	弹簧 (40*20*85)	2
23	A10200693	压轴组件	2
24	GB/T5783	螺栓 M8*30	4
25	GB/T93.1	弹垫 8	4
26	GB/T97.1	垫圈 8	4
27	A10200696	压轴座组件	2
28	A10200033	轴套 55*63*45	2

1.5 电池箱总成

(锂电池箱)



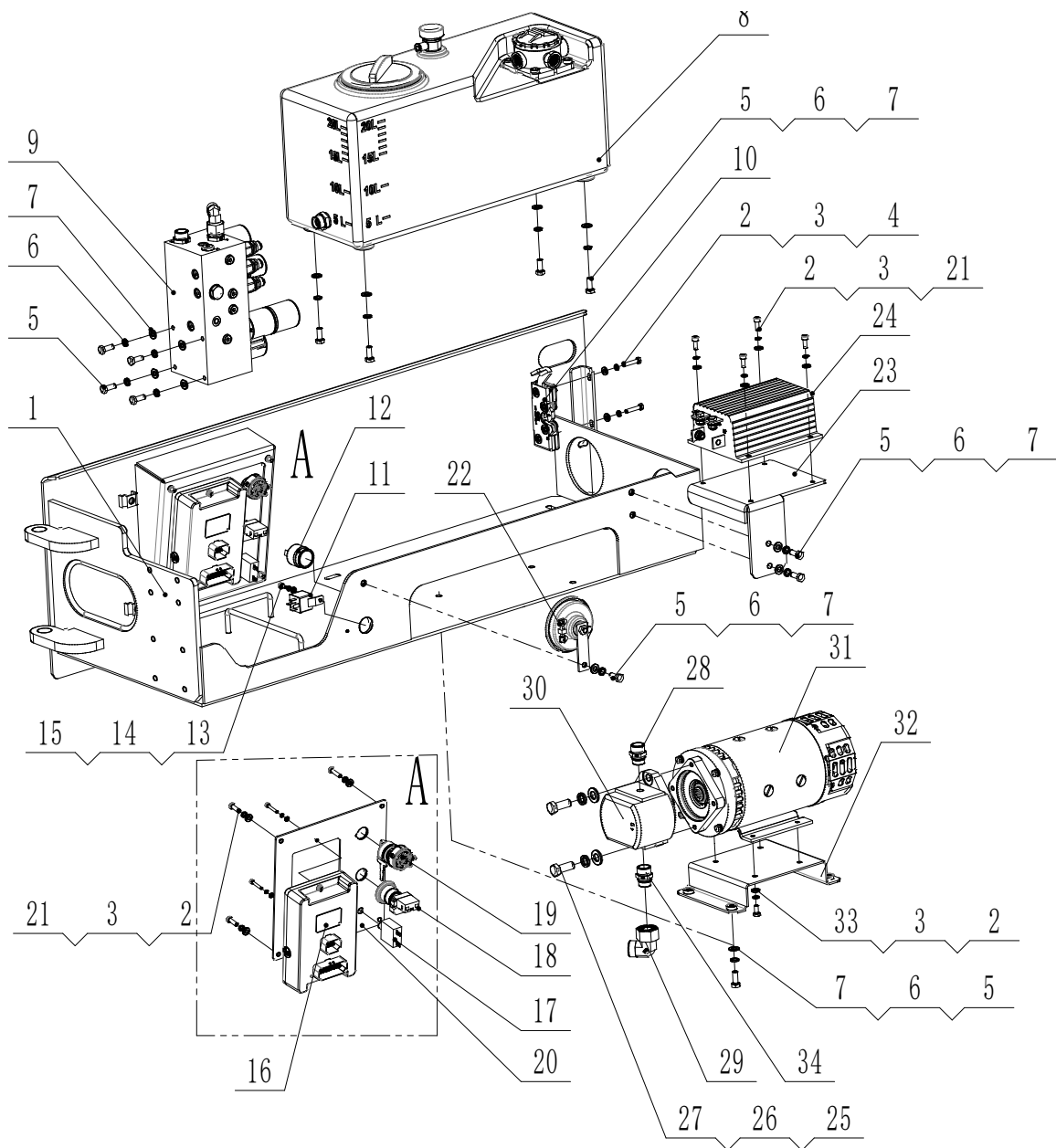
(铅酸电池箱)



1.5 电池箱总成

序号	代号	名称	数量
1	GB/T5783	螺栓 M6*30	2
2	GB/T93.1	弹垫 6	2
3	GB/T97.1	垫圈 6	2
4	WG0100003	锁 50075	1
5	GB/T70.1	螺钉 M5*10	12
6	GB/T93.1	弹垫 5	12
7	GB/T97.1	垫圈 5	8
8	WG0300130	急停开关	1
9	WG0300021	国标插头	2
10	GB/T70.1	螺钉 M8*20	6
11	GB/T93.1	弹垫 8	14
12	GB/T97.1	垫圈 8	16
13	A10200099	充电器支架	1
14	WG0300073	充电器	1
15	WG0300083	锂电池	1
16	GB/T5783	螺栓 M8*16	6
17	A10200825	锂电固定板	1
18	A10200012	电池侧焊接件总成	1
19	WG0300013	保险丝座	1
20	WG0300010	保险丝	1
21	A10200296	接触器支架	1
22	Q312	B 型板簧螺母 M8	2
23	WG0300028	接触器	1
24	GB/T15389	螺杆 M8*750	1
25	GB/T62	蝶形螺母 M8	1
26	A10200090	电池挡板	2
27	GB/T5783	螺栓 M8*20	4
28	WG0300087	铅酸免维护电池 3-DF-240	4
	WG0300088	铅酸免维护电池 3-DF-200	4
29	WG0300258	充电器弹簧线（国标）	1
	WG0300252	充电器弹簧线（澳标）	1
	WG0300253	充电器弹簧线（欧标）	1
	WG0300254	充电器弹簧线（美标）	1

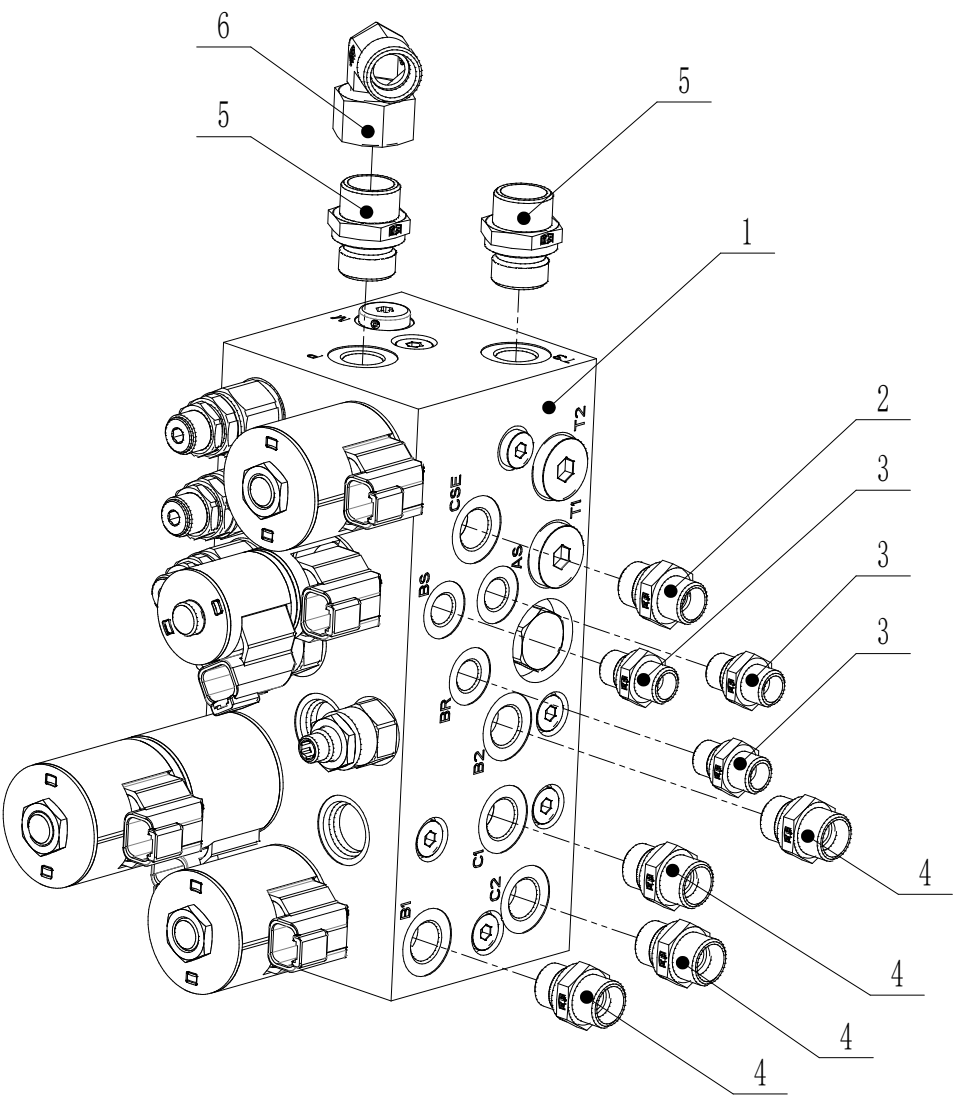
1.6 油泵箱总成



1.6 油泵箱总成

序号	代号	名称	数量
1	A10200011	油箱侧焊接总成	1
2	GB/T97.1	垫圈 6	8
3	GB/T93.1	弹性垫圈 6	8
4	GB/T5783	螺栓 M6*30	2
5	GB/T5783	螺栓 M8*20	11
6	GB/T93	弹垫 8	11
7	GB/T97.1	垫圈 8	11
8	WG0200001	液压油箱	1
9	WG0200004	主阀	1
10	WG0100002	锁	1
11	WG0300019	继电器	1
12	WG0300015	蜂鸣器	1
13	GB/T70.1	螺钉 M5*10	1
14	GB/T93.1	弹垫 5	1
15	GB/97.1	垫圈 5	1
16	WG0300002	电子控制单元	1
17	WG0300029	电流过载保护器	1
18	WG0300005	急停开关	1
19	WG0300009	钥匙开关	1
20	A10200968	控制面板	1
21	GB/T70.1	螺钉 M6*20	8
22	WG0300017	喇叭	1
23	A10200078	马达控制器支架	1
24	WG0300025	电机控制器	1
25	BS-1768	螺栓 3/8-24UNF*1	2
26	GB/T93.1	弹垫 10	2
27	GB/T97.1	垫圈 10	2
28	WG0200024	直通接头 GE15L3/4UNFOMDCF	1
29	WG0200023	直角接头 EW18LOMDCF	1
30	WG0200002	齿轮泵 4cc(JS0812,JS1012)	1
	WG0200014	齿轮泵 5.6cc(JS1212)	1
31	WG0300107	直流油泵电机	1
	WG0300090	直流油泵电机 4.5KW (JS1212)	1
32	A10200637	电机支架焊接	1
33	BS1768	螺栓 1/4-20UNC*0.5	4
34	WG0200022	直通接头 GE18L7/8UNFOMDCF	1

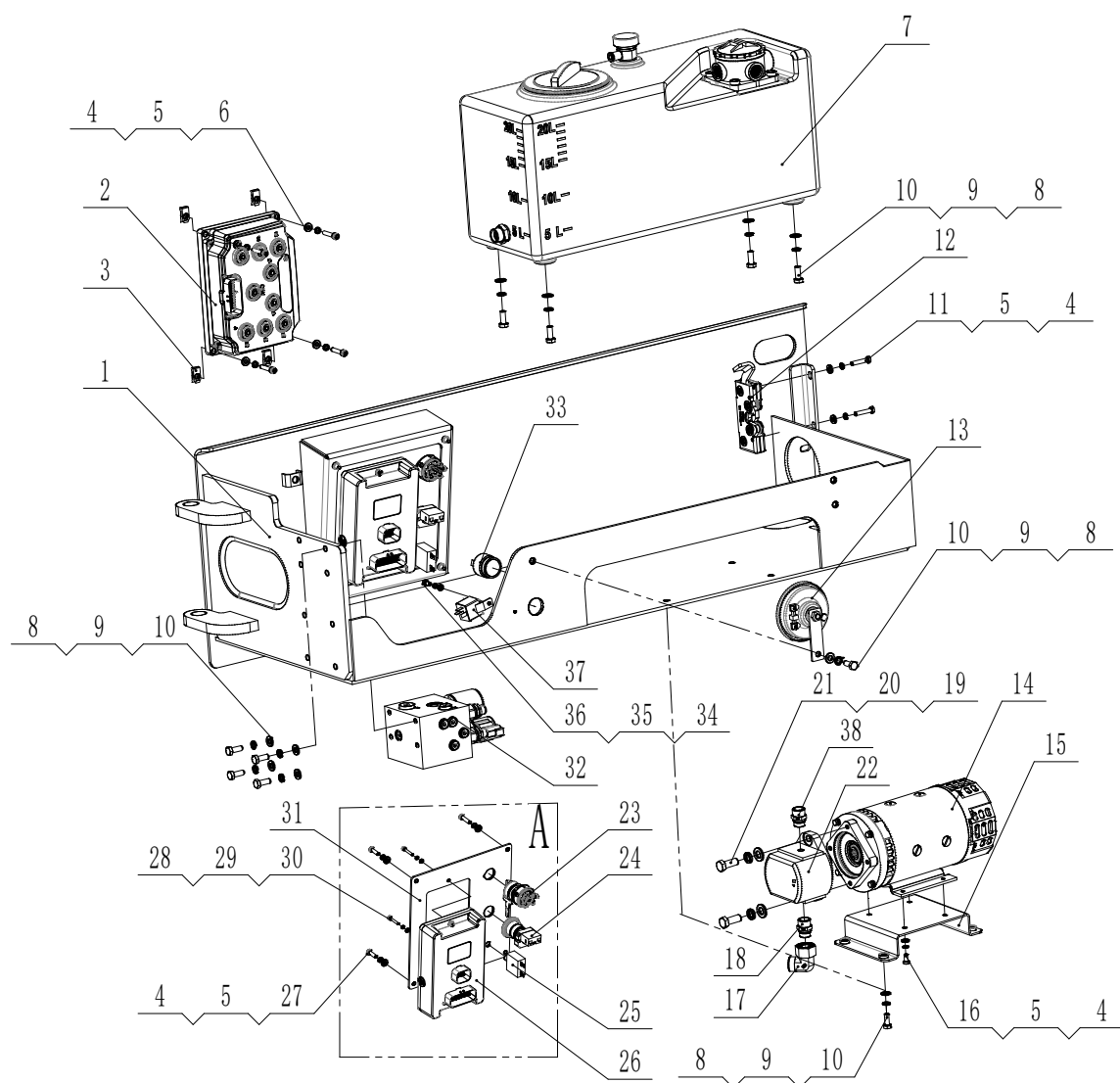
1.7 主阀组件



1.7 主阀组件

序号	代号	名称	数量
1	WG0200004	主阀	1
2	WG0200026	直连接头 GE10LR3/8EDOMDCF	1
3	WG0200027	直连接头 GE08LREDOMDCF	3
4	WG0200030	直连接头 GE12LREDOMDCF	4
5	WG0200032	直连接头 GE15LR3/8EDOMDCF	2
6	WG0200025	直角接头 EW15LOMDCF	1

1.8 油泵箱总成/E

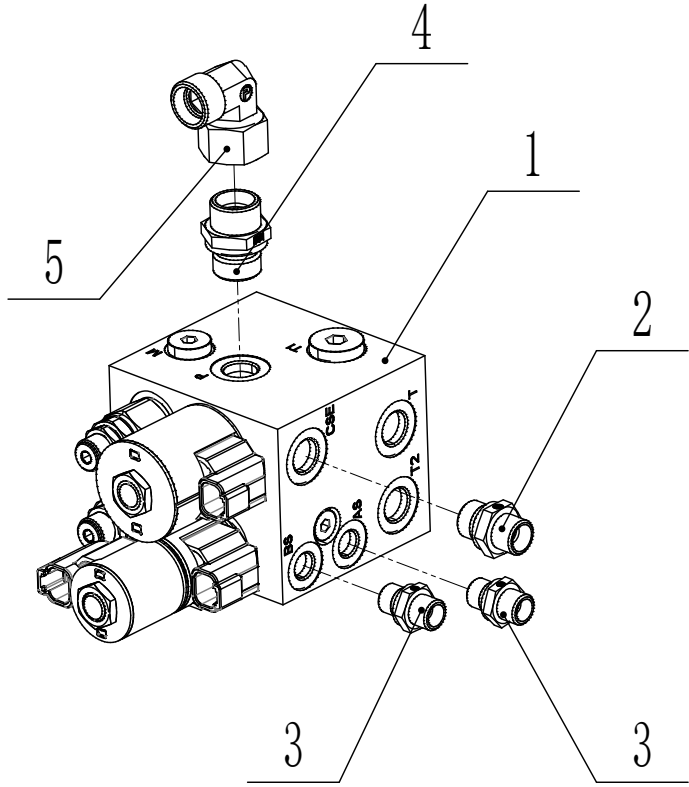


1.8 油泵箱总成/E

序号	代号	名称	数量
1	A10200011	油箱侧焊接总成	1
2	WG0300041	电机控制器	1
3	QCT608B	板簧螺母 M6	4
4	GB/T97.1	垫圈 6	14
5	GB/T93.1	弹垫 6	14
6	GB/T70.1	螺钉 M6*20	4
7	WG0200001	液压油箱	1

序号	代号	名称	数量
8	GB/T97. 1	垫圈 8	13
9	GB/T93. 1	弹垫 8	13
10	GB/T5783	螺栓 M8*20	13
11	GB/T5783	螺栓 M6*30	2
12	WG0100002	锁	1
13	GB0300017	喇叭 24V	1
14	WG0300107	直流油泵电机 3. 3KW (JS0812, JS1012)	1
15	A10200637	电机支架焊接	1
16	BS1768	螺栓 1/4-20UNC*0. 5	4
17	WG0200023	直角接头 EW18LOMDCF	1
18	WG0200022	直通接头 GE18L7/8UNFOMDCF	1
19	BS-1768	螺栓 3/8-24UNF*1	2
20	GB/T93. 1	弹垫 10	2
21	GB/T97. 1	垫圈 10	2
22	WG0200002	齿轮泵 4cc (JS0812E, JS1012E)	1
	WG0200014	齿轮泵 5. 6cc (JS1212E)	1
23	WG0300009	钥匙开关	1
24	WG0300005	急停开关	1
25	WG0300029	电流过载保护器	1
26	WG0300002	电子控制单元	1
27	GB/T70. 2	螺钉 M6*20	4
28	GB/T97. 1	垫圈 4	2
29	GB/T93. 1	弹垫 4	2
30	GB/T70. 2	螺钉 M4*30	2
31	A10200968	控制面板	1
32	A10700191	主阀组件	1
33	WG0300015	蜂鸣器	1
34	GB/T97. 1	垫圈 5	1
35	GB/T93. 1	弹垫 5	1
36	GB/T70. 1	螺钉 M5*10	1
37	WG0300019	继电器	1
38	WG0200024	直通接头 GE15L3/4UNFOMDCF	1

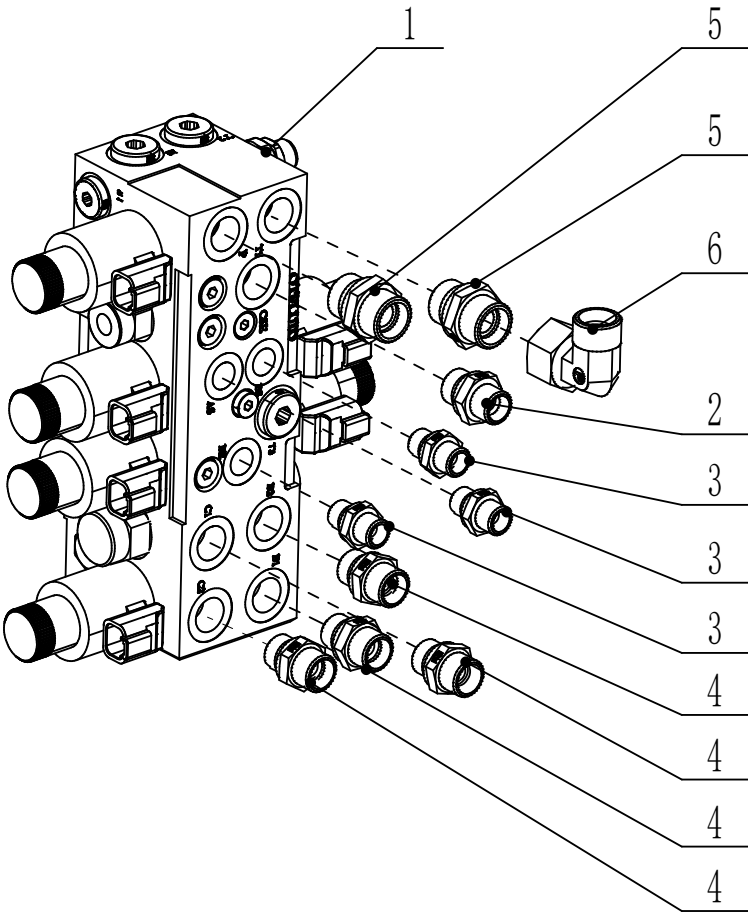
1.9 主阀组件/E



1.9 主阀组件/E

序号	代号	名称	数量
1	WG0200166	主阀	1
2	WG0200026	直通接头 GE10LR3/8EDOMDCF	1
3	WG0200030	直通接头 GE12LREDOMDCF	2
4	WG0200032	直通接头 GE15LR3/8EDOMDCF	1
5	WG0200025	直角接头 EW15LOMDCF	1

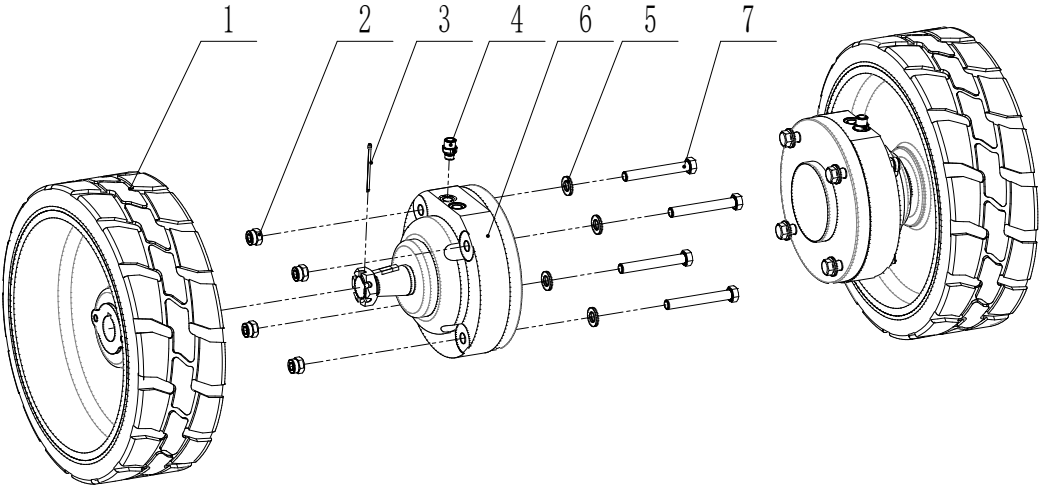
1.10 主阀组件/选配项



1.10 主阀组件/选配项

序号	代号	名称	数量
1	WG0200004	强田主阀	1
2	WG0200026	直通过接头 GE10LR3/8EDOMDCF	1
3	WG0200027	直通过接头 GE08LREDOMDCF	3
4	WG0200030	直通过接头 GE12LREDOMDCF	4
5	WG0200032	直通过接头 GE15LR3/8EDOMDCF	2
6	WG0200025	直角接头 EW15LOMDCF	1

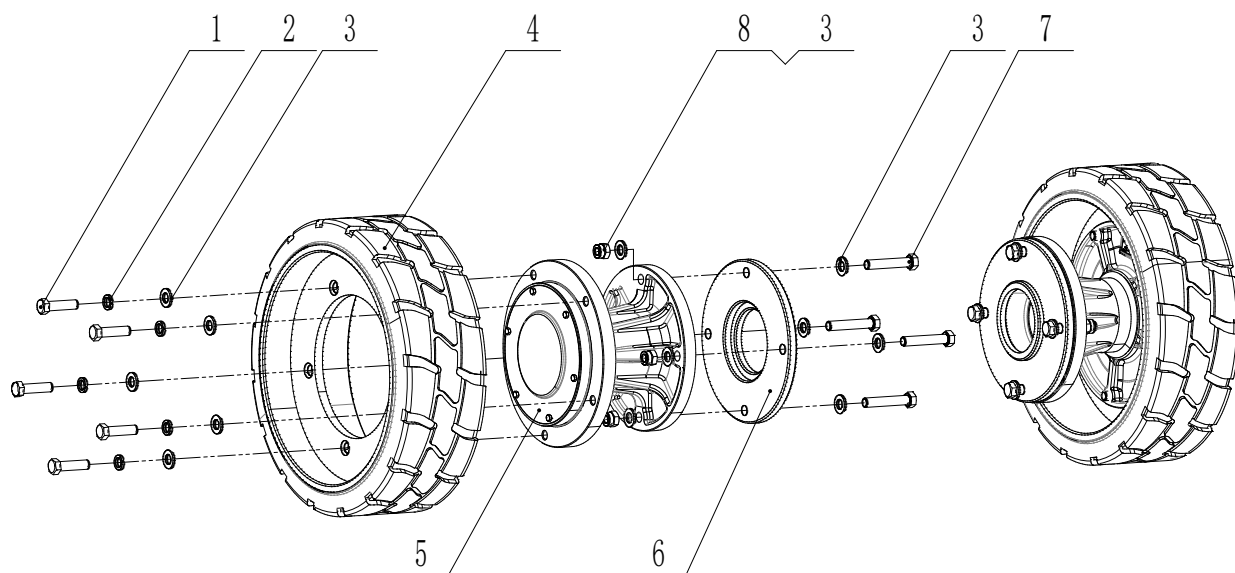
1.11 后桥组件



1.11 后桥组件

序号	代号	名称	数量
1	WG0200017	轮胎	2
2	GB/T6172.2	锁紧螺母 M12	8
3	GB/T91	开口销 4*63	2
4	WG0200029	直通接头 GE08L7/16UNFOMDCF	2
5	GB/T97.1	垫圈 12	8
6	WG0200006	制动器	2
7	GB/T5782	螺栓 M12*90-12.9	8

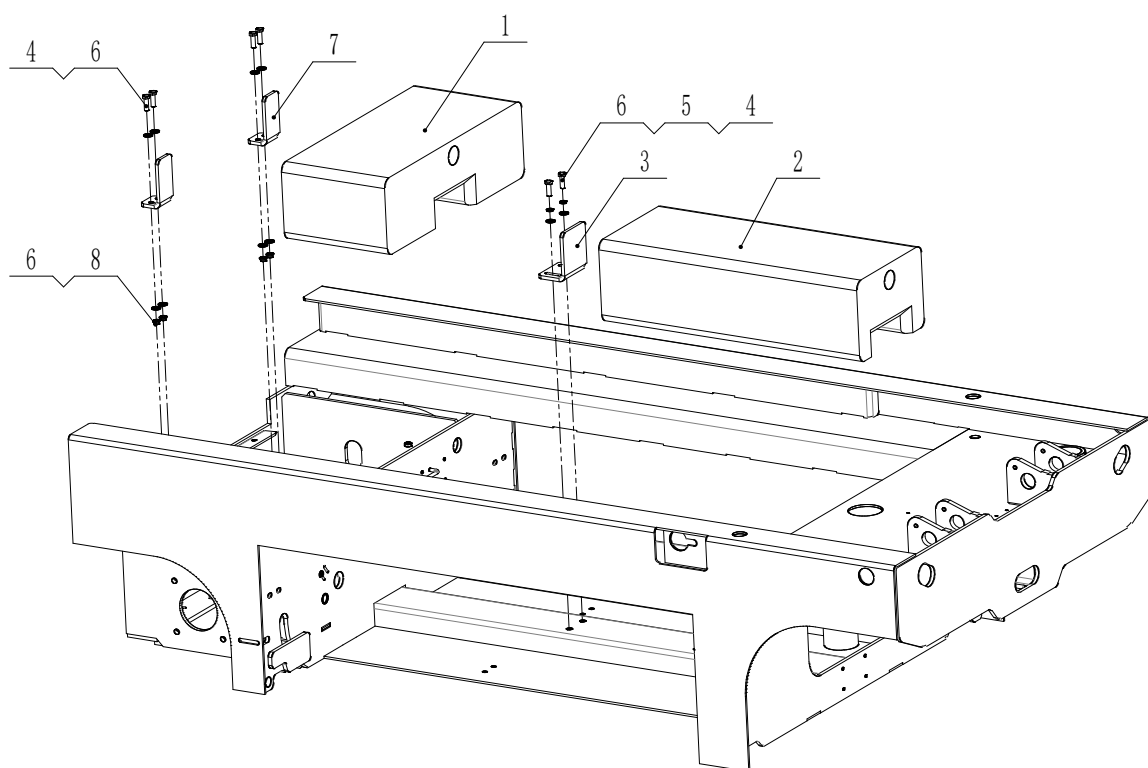
1.12 后桥组件/E



1.12 后桥组件/E

序号	代号	名称	数量
1	GB/T5786	螺栓 M12*45*1.5-12.9	10
2	GB/T93.1	弹垫 12	10
2	GB/T97.1	垫圈 12	26
3	GB/T97.1	垫圈 10	10
4	WG0200013	轮胎	2
5	WG0200129	自由轮毂	2
6	A10200809	自由轮垫板	2
7	GB/T5782	螺栓 M12*65 12.9	8
8	GB/T6172.2	锁紧螺母 M12	8

1.13 配重

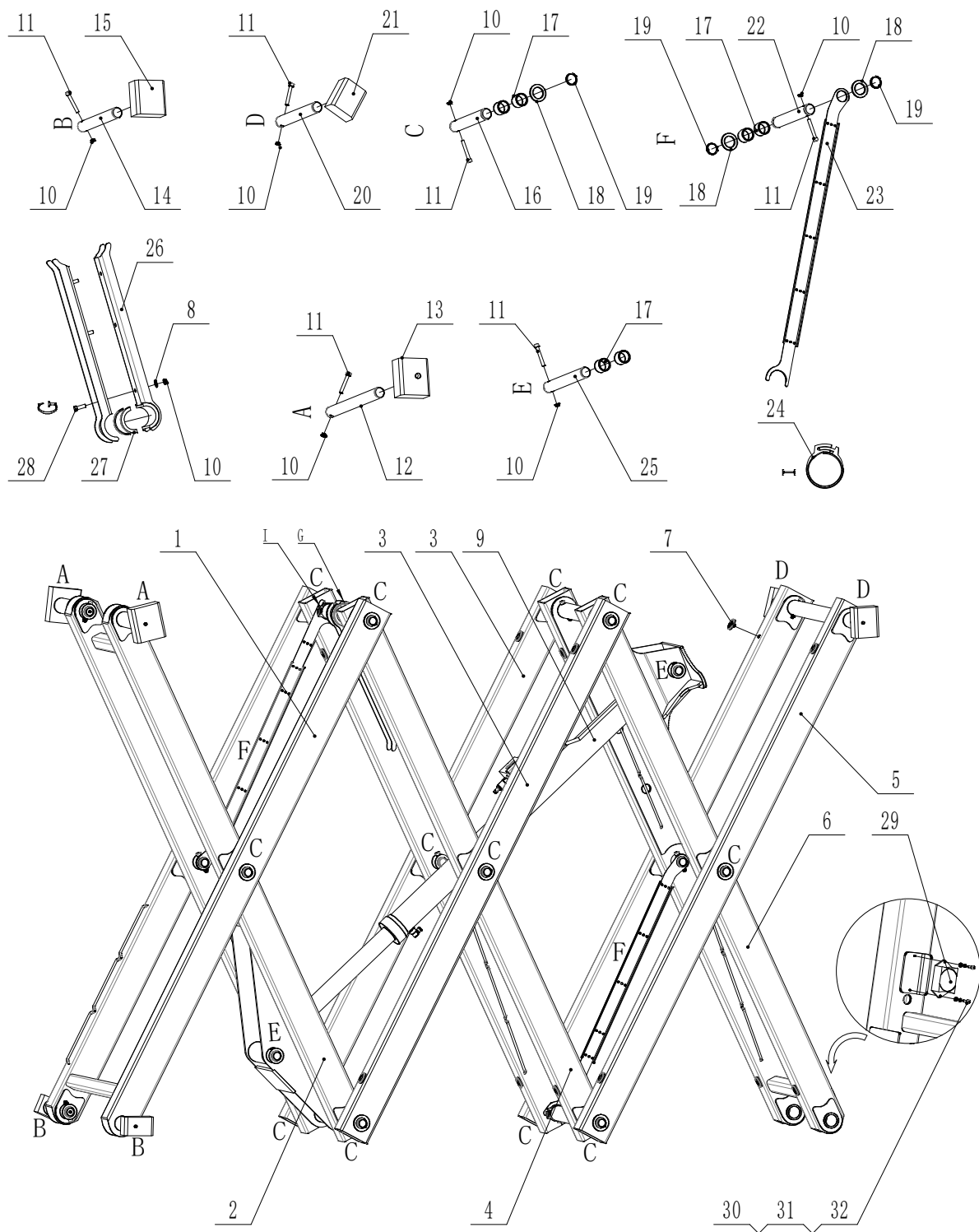


1.13 配重

序号	代号	名称	数量
1	A10200064	配重	1
2	A10200643	配重 2 (JS1012, JS1012E, JS1012Li, JS1012ELi)	1
	A10200218	配重 2 (JS0812, JS0812E, JS0812Li, JS0812ELi) (JS1212, JS1212E, JS1212Li, JS1212ELi)	1
3	A10200216	配重挡板	1
4	GB/T5783	螺栓 M10*30	6
5	GB/T93.1	弹垫 10	2
6	GB/T97.1	垫圈 10	10
7	A10200023	配重挡板	2
8	GB/T6172.2	锁紧螺母 M10	4

第二章 叉架

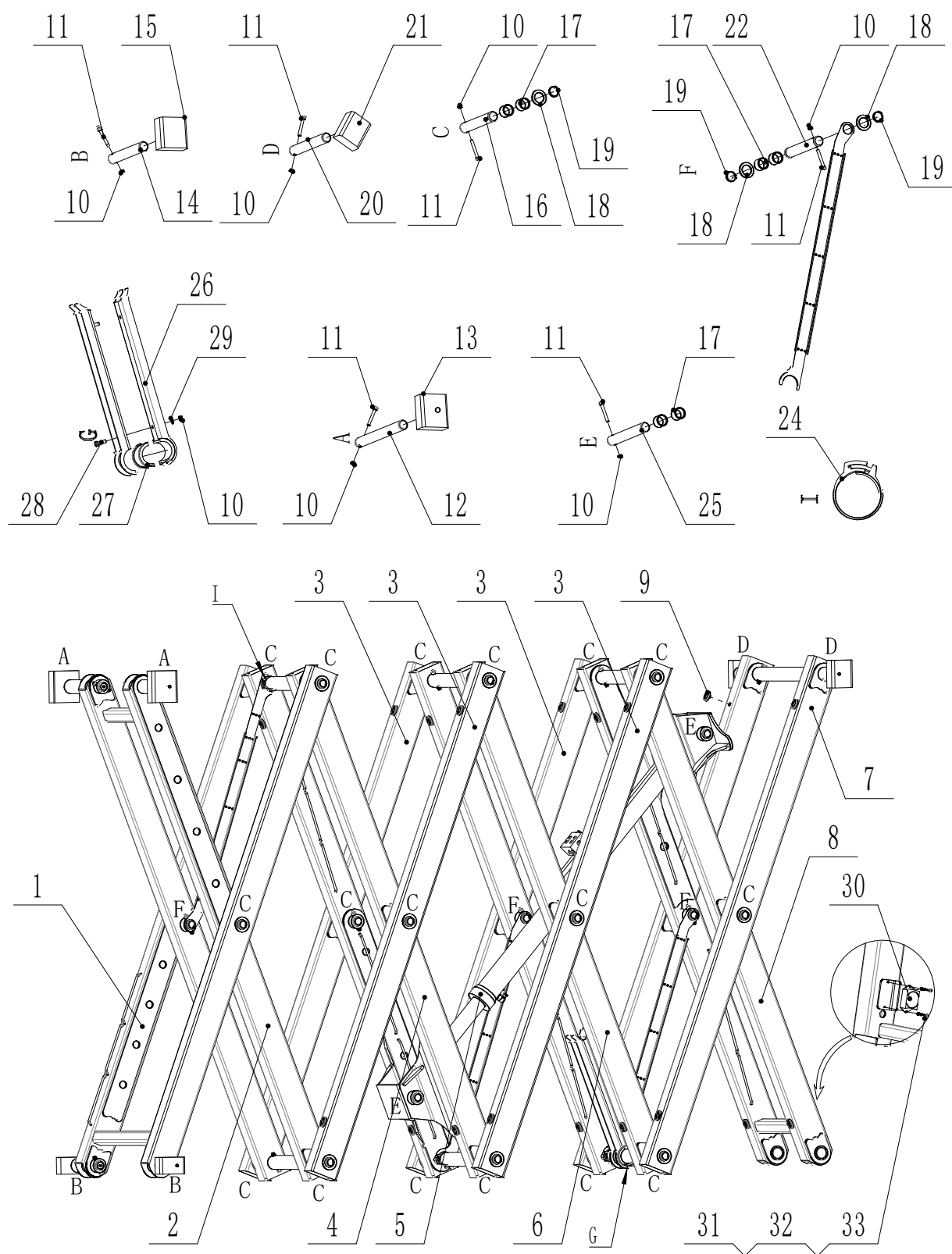
2.1 叉架总成 (JS0612,JS0612E,JS0612Li,JS0612ELi)



2.1 叉架总成（JS0612,JS0612E,JS0612Li,JS0612ELi）

序号	代号	名称	数量
1	A10300002	外剪叉 6 焊接	1
2	A10300090	内剪叉 5 焊接	1
3	A10300005	外剪叉 2 焊接	2
4	A10300015	内剪叉 2 焊接	1
5	A10700006	外剪叉 1 焊接	1
6	A10300008	内剪叉 1 焊接	1
7	A10300200	缓冲垫	16
8	GB/T97.1	垫圈 10	3
9	A10700043	下油缸组件	1
10	GB/T6172.2	锁紧螺母 M10	24
11	GB/T70.1	螺栓 M10*70	21
12	A10300041	销轴 11	2
13	A10300057	滑块 2	2
14	A10300040	销轴	2
15	A10300024	滑块 5	2
16	A10300049	销轴 1	12
17	A10300079	轴套	34
18	GB/T97.3	垫圈 40	16
19	JB/ZQ4342	弹性垫圈 40	16
20	A10300066	销轴 17	2
21	A10300056	滑块	2
22	A10300064	销轴 7	2
23	A10300078	走线板	2
24	WG0100018	抱箍 X	2
25	A10300047	销轴 3	6
26	A10300073	安全臂板	6
27	A10300100	支架护套	2
28	GB/T 5783	螺栓 M10*30	3
29	WG0300078	角度传感器	1
30	GB/T70.1	螺钉 M5*16	2
31	GB/T93.1	弹垫 5	2
32	GB/T97.1	垫圈 5	2

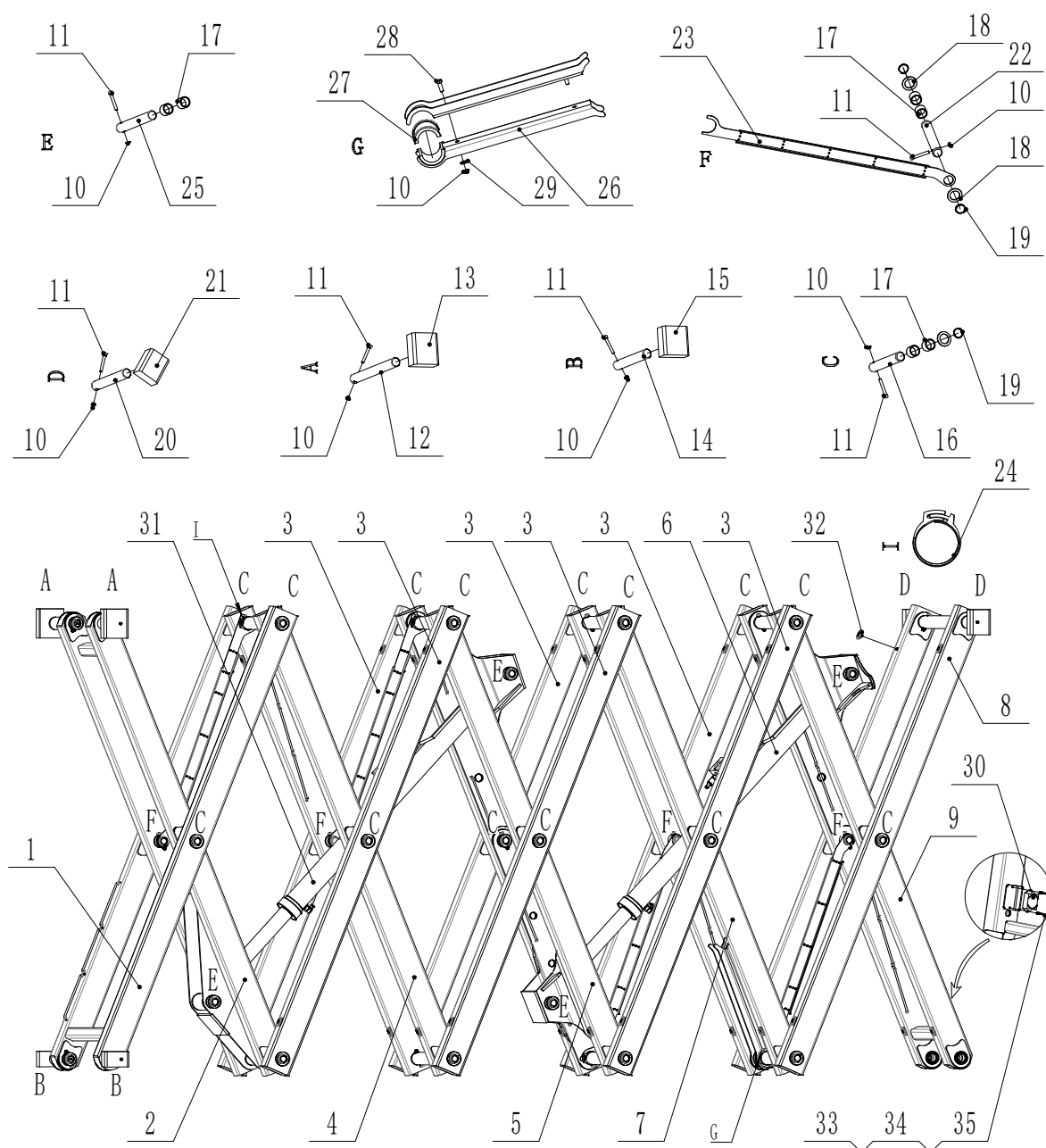
2.2 叉架总成 (JS0812,JS0812E,JS0812Li,JS0812ELi)



2.2 叉架总成（JS0812,JS0812E,JS0812Li,JS0812ELi）

序号	代号	名称	数量
1	A10300002	外剪叉 6 焊接	1
2	A10300011	内剪叉 6 焊接	1
3	A10300005	外剪叉 2 焊接	4
4	A10300019	内剪叉 3 焊接	1
5	A10700043	下油缸组件	1
6	A10300015	内剪叉 2 焊接	1
7	A10300006	外剪叉 1 焊接	1
8	A10300008	内剪叉 1 焊接	1
9	A10300200	缓冲垫	24
10	GB/T6172.2	锁紧螺母 M10	27
11	GB/T70.1	螺栓 M10*70	24
12	A10300041	销轴 11	2
13	A10300057	滑块 2	2
14	A10300040	销轴	2
15	A10300024	滑块 5	2
16	A10300049	销轴 1	17
17	A10300079	轴套	44
18	GB/T97.3	垫圈 40	19
19	JB/ZQ4342	弹性垫圈 40	18
20	A10300066	销轴 17	2
21	A10300056	滑块	2
22	A10300064	销轴 7	3
23	A10300078	走线板	3
24	WG0100018	抱箍 X	3
25	A10300047	销轴 3	6
26	A10300073	安全臂板	2
27	A10300100	支架护套	2
28	GB/T 5783	螺栓 M10*30	3
29	GB/T97.1	垫圈 10	3
30	WG0300078	角度传感器	1
31	GB/T70.1	螺钉 M5*16	2
32	GB/T93.1	弹垫 5	2
33	GB/T97.1	垫圈 5	2

2.3 叉架总成 (JS1012,JS1012E,JS1012Li,JS1012ELi)



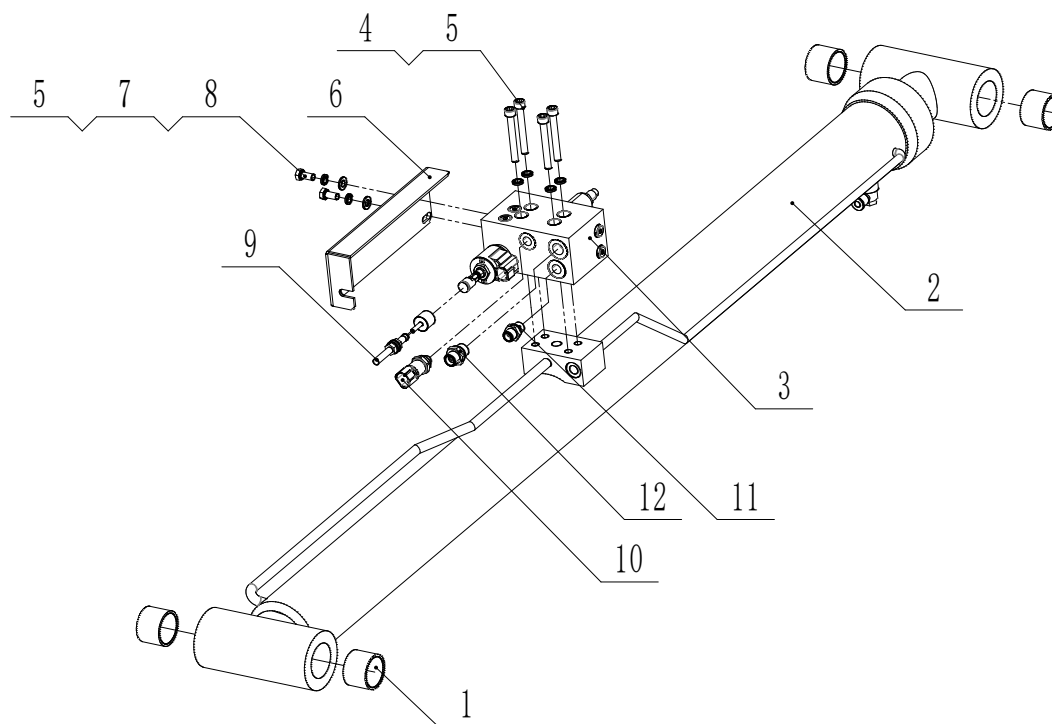
2.3 叉架总成 (JS1012,JS1012E,JS1012Li,JS1012ELi)

序号	代号	名称	数量
1	A10300002	外剪叉 6 焊接	1
2	A10300090	内剪叉 5 焊接	1
3	A10300005	外剪叉 2 焊接	6
4	A10300007	内剪叉 4 焊接	1

序号	代号	名称	数量
5	A10300089	内剪叉 3 焊接	1
6	A10700029	下油缸组件	1
7	A10300015	内剪叉 2 焊接	1
8	A10300003	外剪叉 1 焊接	1
9	A10300008	内剪叉 1 焊接	1
10	GB/T6172. 2	锁紧螺母 M10	39
11	GB/T70. 1	螺栓 M10*70	36
12	A10300041	销轴 11	2
13	A10300057	滑块 2	2
14	A10300040	销轴	2
15	A10300024	滑块 5	2
16	A10300049	销轴 1	22
17	A10300079	轴套	56
18	GB/T97. 3	垫圈 40	30
19	JB/ZQ4342	弹性垫圈 40	30
20	A10300066	销轴 17	2
21	A10300056	滑块	2
22	A10300064	销轴 7	4
23	A10300078	走线板	4
24	WG0100018	抱箍 X	8
25	A10300047	销轴 3	4
26	A10300073	安全臂板	2
27	A10300100	支架护套	2
28	GB/T 5783	螺栓 M10*30	2
29	GB/T97. 1	垫圈 10	2
30	WG0300078	角度传感器	1
31	A10700028	上油缸组件	1
32	A10300200	缓冲垫	32
33	GB/T70. 1	螺钉 M5*16	2
34	GB/T93. 1	弹垫 5	2
35	GB/T97. 1	垫圈 5	2

4	A10300013	内剪叉 5 焊接	1
5	A10700028	上油缸组件	1
6	A10300007	内剪叉 4 焊接	1
7	A10300089	内剪叉 3 焊接	1
8	A10700029	下油缸组件	1
9	A10300015	内剪叉 2 焊接	1
10	GB/T6172.2	锁紧螺母 M10	44
11	GB/T70.1	螺栓 M10*70	41
12	A10300041	销轴 11	2
13	A10300057	滑块 2	2
14	A10300040	销轴	2
15	A10300024	滑块 5	2
16	A10300049	销轴 1	27
17	A10300079	轴套	68
18	GB/T97.3	垫圈 40	38
19	JB/ZQ4342	弹性垫圈 40	37
20	A10300066	销轴 17	2
21	A10300056	滑块	2
22	A10300064	销轴 7	5
23	A10300078	走线板	5
24	A10300099	抱箍	10
25	A10300047	销轴 3	4
26	A10300073	安全臂板	2
27	A10300100	支架护套	2
28	GB/T5783	螺栓 M10*30	2
29	GB/T97.1	垫圈 10	2
30	WG0300078	角度传感器	1
31	A10300008	内剪叉 1 焊接	1
32	A10300006	外剪叉 1 焊接	1
33	A10300200	缓冲垫	40
34	GB/T70.1	螺钉 M5*16	2
35	GB/T93.1	弹垫 5	2
36	GB/T97.1	垫圈 5	2
37	A10300134	外剪叉 2 焊接	2

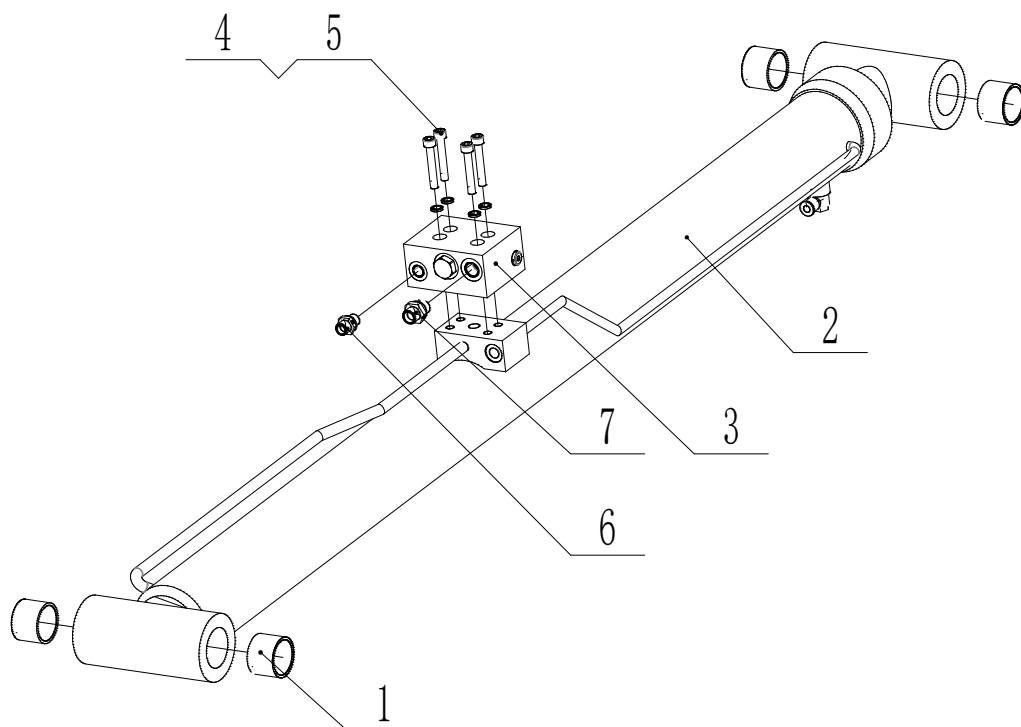
2.5 下油缸组件



2.5 下油缸组件

序号	代号	名称	数量
1	A10300079	轴套	4
2	WG0200010	液压油缸	1
3	WG0200020	下举升控制阀块	1
4	GB/T70.1	螺钉 M8*65	4
5	GB/T93.1	弹垫 8	6
6	A10300109	应急拉线固定板	1
7	GB/T5783	螺栓 M8*16	2
8	GB/T97.1	垫圈 8	2
9	WG0200012	应急拉线	1
10	WG0300076	压力传感器	1
11	WG0200027	直通接头 GE08LREDOMDCF	1
12	WG0200026	直通接头 GE10LR3/8EDOMDCF	1

2.6 上油缸组件

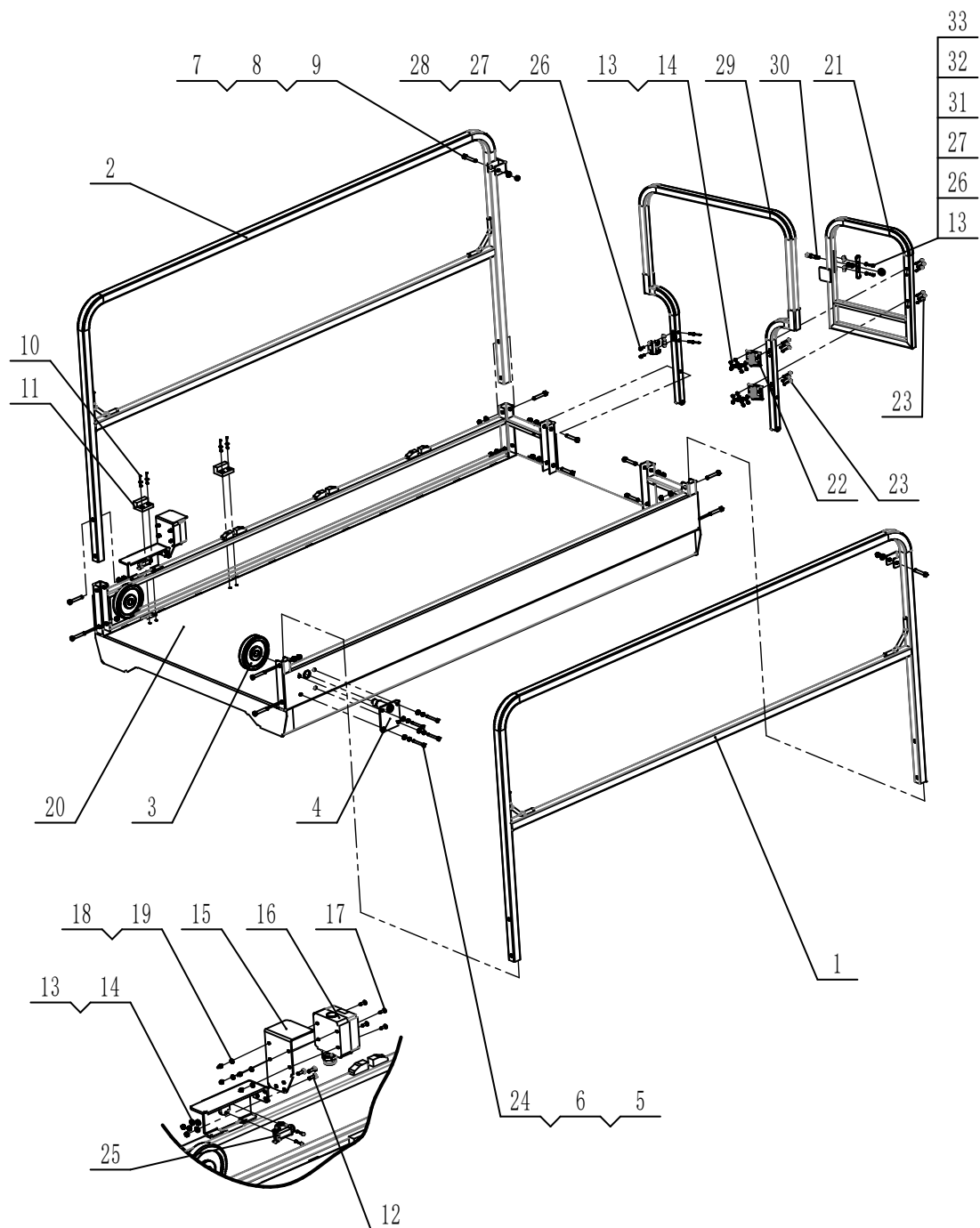


2.6 上油缸组件

序号	代号	名称	数量
1	A10300079	轴套	4
2	WG0200010	液压油缸	1
3	WG0200019	上举升控制阀块	1
4	GB/T70.1	螺钉 M8*50	4
5	GB/T93.1	弹垫 8	6
6	WG0200027	直通接头 GE08LREDOMDCF	1
7	WG0200026	直通接头 GE10LR3/8EDOMDCF	1

第三章 平台

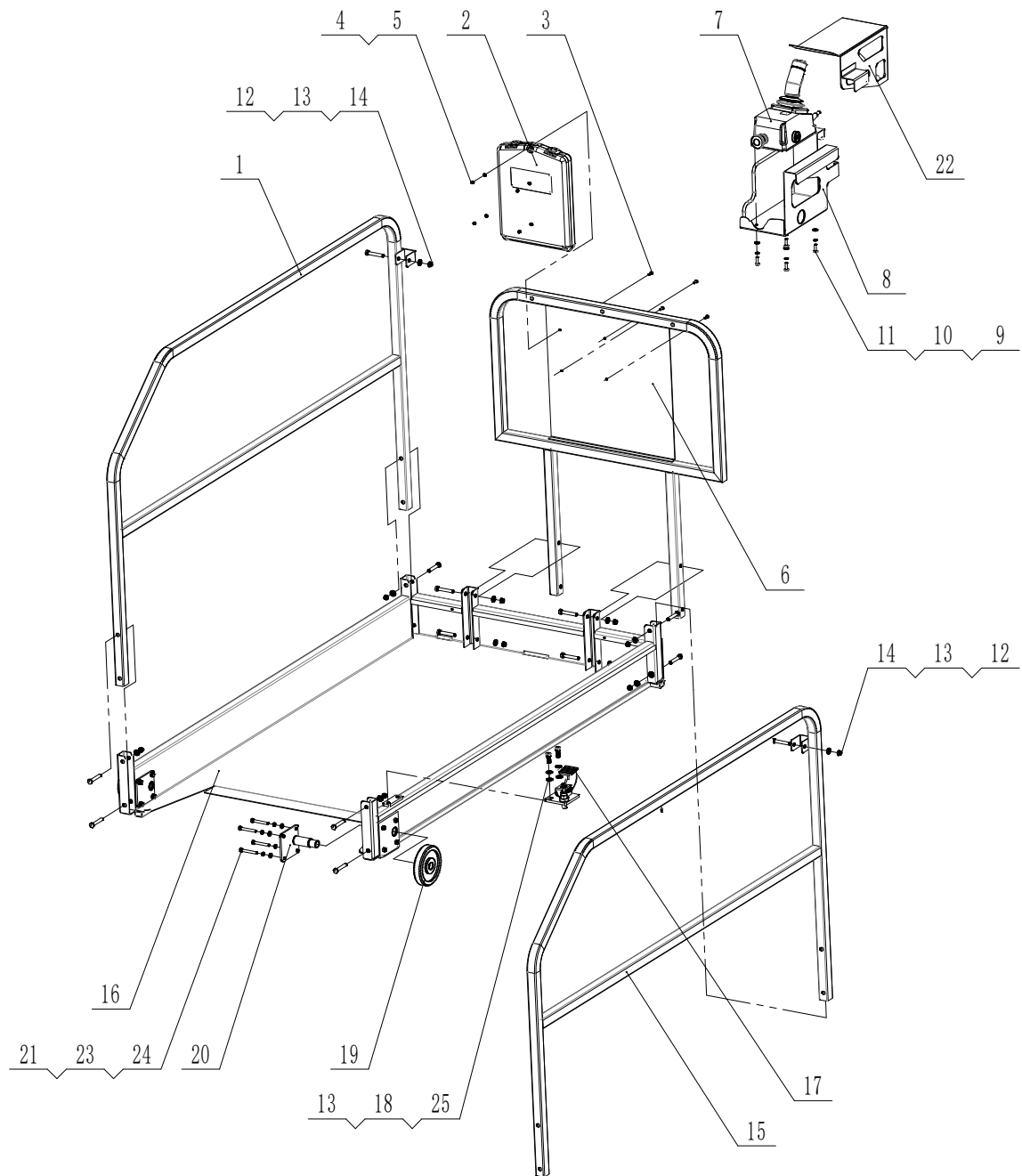
3.1 固定主平台总成



3.1 固定主平台总成

序号	代号	名称	数量
1	A10500003	右侧固定栏杆	1
2	A10500005	左侧固定栏杆	1
3	A10500078	滚轮	2
4	A10500076	滚轮架	2
5	GB/T5783	螺栓 M8*60	8
6	GB/T97.1	垫圈 8	8
7	GB/T5782	螺栓 M10*60	14
8	GB/T97.1	垫圈 10	14
9	GB/T6172.2	锁紧螺母 M10	12
10	GB/T12618.1	拉铆钉 5*16	10
11	A10500084	侧滑块	4
12	GB/T70.2	螺钉 M6*20	3
13	GB/T97.1	垫圈 6	13
14	GB/T6172.2	锁紧螺母 M6	11
15	A10500095	插座连接板（防水插座 选配）	1
16	WG0300020	国标防水插座（防水插座 选配）	1
17	GB/T70.2	螺钉 M5*16 （防水插座选配）	4
18	GB/T97.1	垫圈 5 （防水插座 选配）	4
19	GB/T889.1	锁紧螺母 M5 （防水插座 选配）	4
20	A10500002	主平台底座	1
21	A10500089	翻转门	1
22	WG0100001	铰链	2
23	GB/T5782	螺栓 M6*50	12
24	GB/T93.1	弹垫 8	8
25	WG0300059	连接器下壳带安装孔	1
26	GB/T70.2	螺钉 M6*20	4
27	QCT608B	板簧螺母 M6	4
28	A10500667	门锁导向块	1
29	A10500057	主平台护栏 3	1
30	A10500662	门锁弹簧销	1
31	WG0100030	手柄球（M12*40）	1
32	A10500664	挡板	1
33	WG0100031	弹簧 1.0*16*35	1

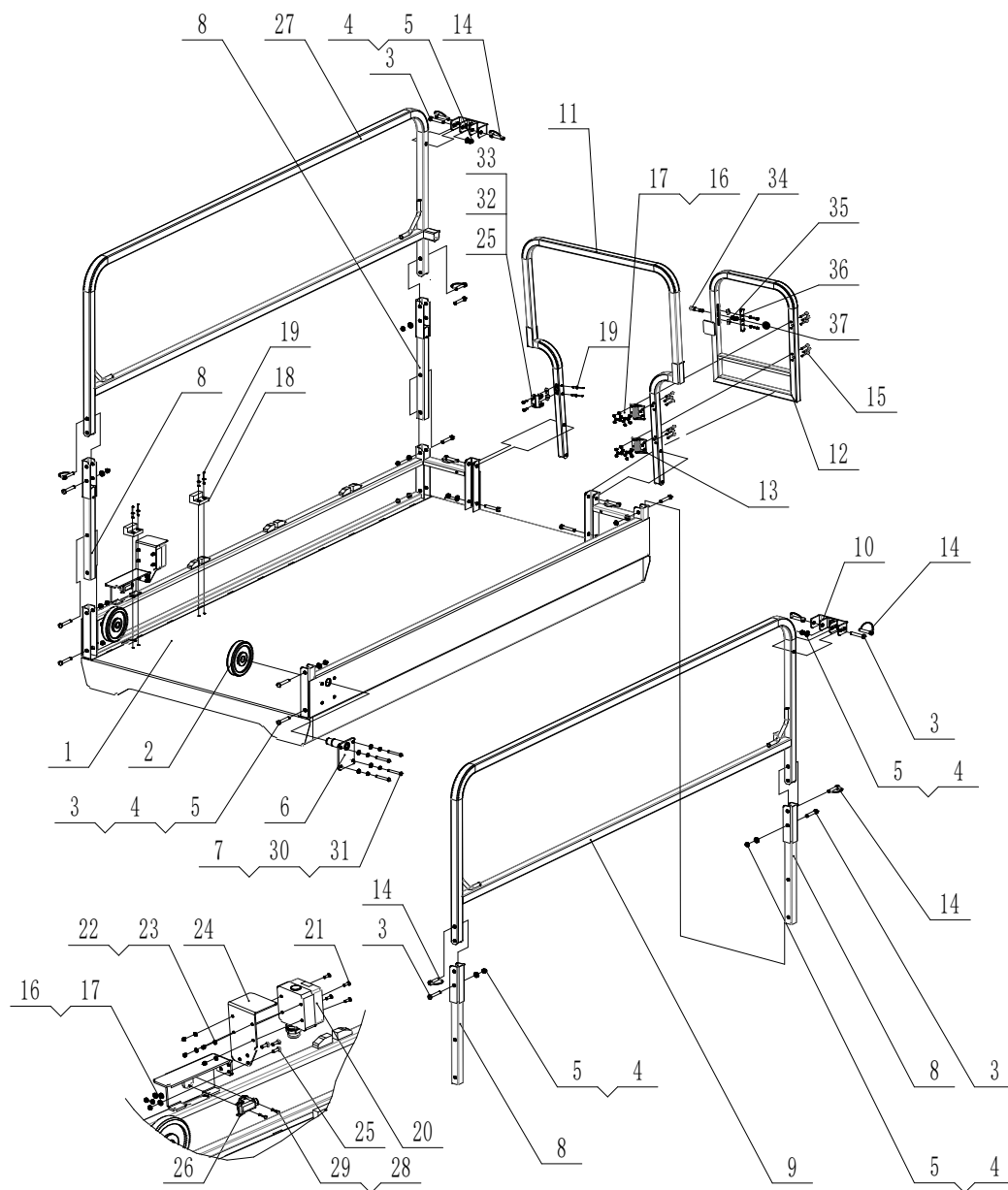
3.2 固定延伸平台总成



3.2 固定延伸平台总成

序号	代号	名称	数量
1	A10500038	副平台护栏 2	1
2	WG0100009	文件盒	1
3	GB/T70. 2	螺钉 M5*16	4
4	GB/97. 1	垫圈 5	4
5	GB/T6172. 2	锁紧螺母 M5	4
6	A10500039	副平台护栏 3	1
7	WG0300001	平台控制单元	1
8	A10500080	PCU 架	1
9	GB/T70. 2	螺钉 M6*20	4
10	GB/T93	弹性垫圈 6	4
11	GB/T97. 1	垫圈 6	4
12	GB/T5782	螺栓 M10*60	14
13	GB/T97. 1	垫圈 10	16
14	GB/T6172. 2	锁紧螺母 M10	12
15	A10500037	副平台护栏 1	1
16	A10500007	副平台底座	1
17	A10500100	脚踏板总成	1
18	GB/T70. 1	螺钉 M10*25	2
19	A10500078	滚轮	2
20	A10500074	滚轮安装座	2
21	GB/T5783	螺栓 M8*60	8
22	A10500501	罩板	1
23	GB/T97. 1	垫圈 8	8
24	GB/T93. 1	弹垫 8	8
25	GB/T93. 1	弹垫 10	2

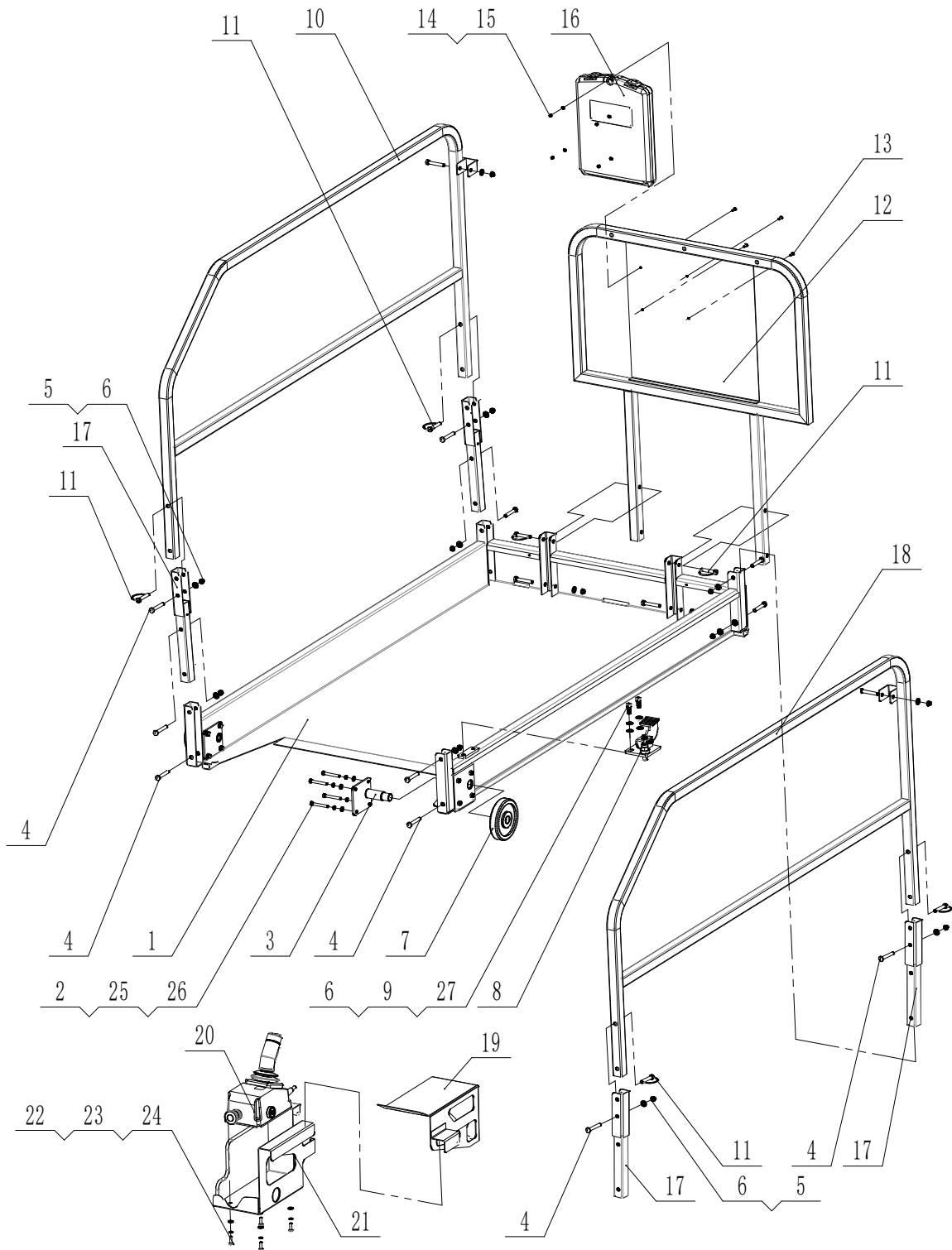
3.3 折叠主平台总成



3.3 折叠主平台总成

序号	代号	名称	数量
1	A10500002	主平台底座	1
2	A10500078	滚轮	2
3	GB/T5782	螺栓 M10*60	16
4	GB/T6172.2	锁紧螺母 M10	14
5	GB/T97.1	垫圈 10	14
6	A10500076	滚轮架	2
7	GB/T5783	螺栓 M8*60	8
8	A10500053	连接管	4
9	A10500056	主平台护栏 1	1
10	A10500604	护栏连接板	2
11	A10500057	主平台护栏 3	1
12	A10500089	翻转门	1
13	WG0100001	铰链	2
14	WG1800007	安全销	10
15	GB/T5782	螺栓 M6*50	12
16	GB/T97.1	垫圈 6	17
17	GB/T6172.2	锁紧螺母 M6	11
18	A10500084	侧滑块	4
19	GB/T12618.1	拉铆钉 5*16	8
20	WG0300020	国标防水插座（防水插座 选配）	1
21	GB/T70.2	螺钉 M5*16	4
22	GB/T97.1	垫圈 5	4
23	GB/T6172.2	锁紧螺母 M5	4
24	A10500095	插座连接板（防水插座 选配）	1
25	GB/T70.2	螺钉 M6*20	7
26	WG0300059	连接器下壳带安装孔	1
27	A10500055	主平台护栏 2	1
28	GB/T818-2000	螺钉 M3*10	2
29	GB/T93.1	弹垫 3	2
30	GB/T93.1	弹垫 8	8
31	GB/T97.1	垫圈 8	8
32	QCT608B	板簧螺母 M6	4
33	A10500662	门锁弹簧销	1
34	A10500667	门锁导向块	1
35	WG0100031	弹簧 1.0*16*35	1
36	A10500664	挡板	1
37	WG0100030	手柄球（M12*40）	1

3.4 折叠延伸平台总成



3.4 折叠延伸平台总成

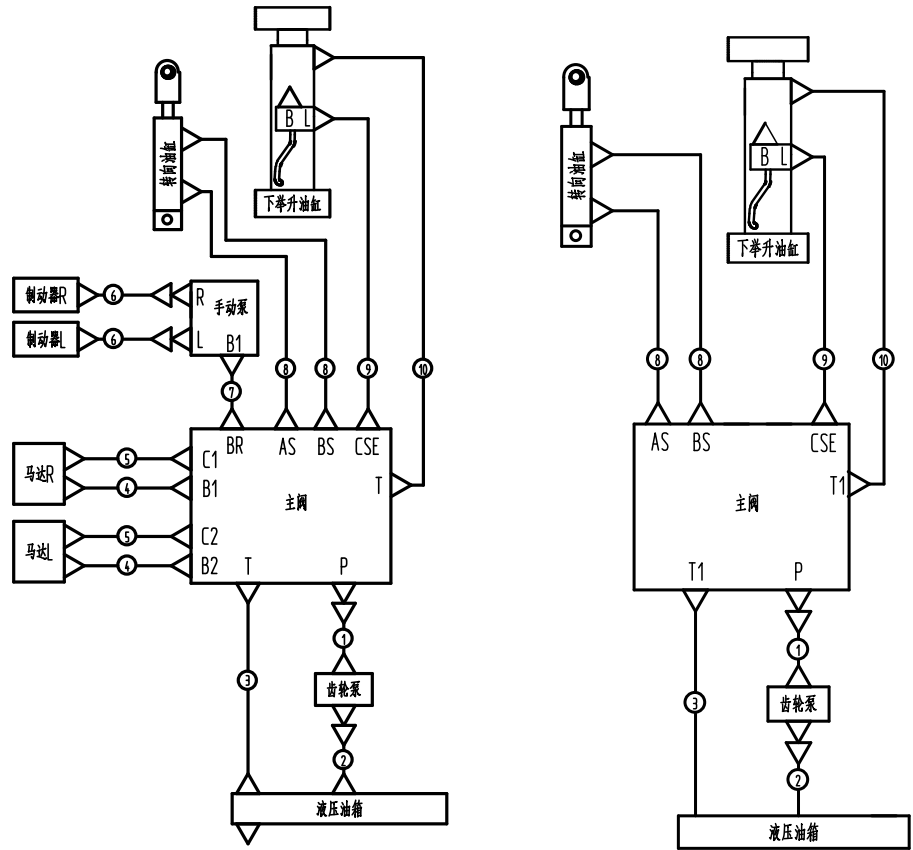
序号	代号	名称	数量
1	A10500007	副平台底座	1
2	GB/T5783	螺栓 M8*60	8
3	A10500076	滚轮架	2
4	GB/T5782	螺栓 M10*60	14
5	GB/T6172.2	锁紧螺母 M10	12
6	GB/T97.1	垫圈 10	14
7	A10500078	滚轮	2
8	A10500033	脚踏板总成	1
9	GB/T 70.1	螺钉 M10*25	2
10	A10500061	副平台护栏 2	1
11	WG1800007	安全销	8
12	A10500062	副平台护栏 3	1
13	GB/T70.2	螺钉 M5*16	4
14	GB/T6172.2	锁紧螺母 M5	4
15	GB/T97.1	垫圈 5	4
16	GB0100009	文件盒	1
17	A10500050	副平台连接管	4
18	A10500060	副平台护栏 1	1
19	A10500501	罩板	1
20	WG0300001	平台控制单元	1
21	A10500080	PCU 架	1
22	GB/T70.2	螺钉 M6*20	4
23	GB/T93	弹性垫圈 6	4
24	GB/T97.1	垫圈 6	4
25	GB/T93.1	弹垫 8	8
26	GB/T97.1	垫圈 8	8
27	GB/T93.1	弹垫 10	2

第四章 液压系统

4.1 液压管线（JS0612,JS0612Li,JS0612E,JS0612ELi JS0812,JS0812Li,JS0812E,JS0812ELi）

（JS0612,JS0612Li,JS0812,JS0812Li）

（JS0612E,JS0612ELi,JS0812E,JS0812ELi）



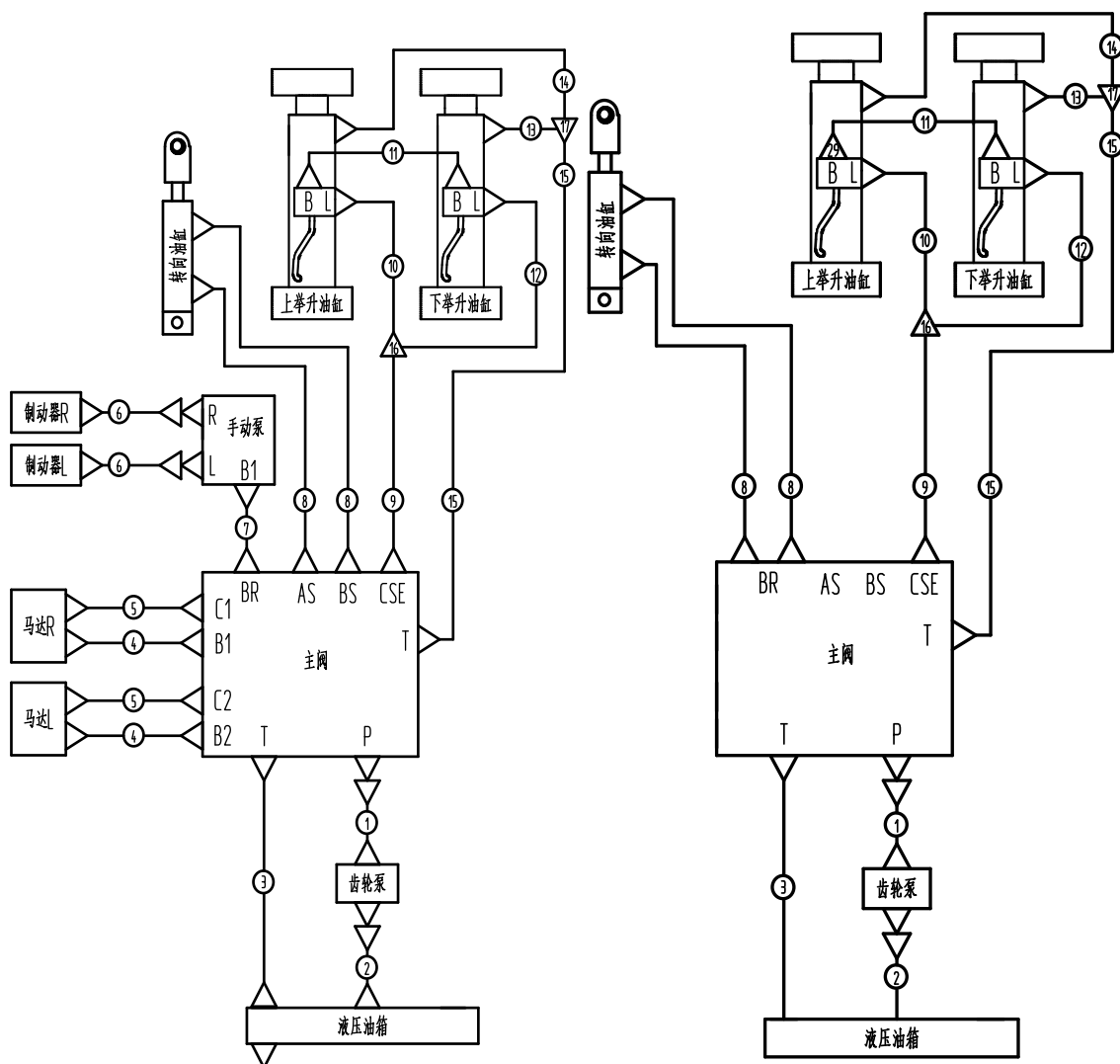
4.1 液压管线（JS0612,JS0612Li,JS0612E,JS0612ELi JS0812,JS0812Li,JS0812E,JS0812ELi）

序号	代号	名称	数量
1	WG0200039	液压软管	1
2	WG0200037	液压软管	1
3	WG0200038	液压软管	1
4	WG0200035	液压软管	2
5	WG0200034	液压软管	2
6	WG0200042	液压软管	2
7	WG0200041	液压软管	1
8	WG0200036	液压软管	2
9	WG0200061	液压软管	2
10	WG0200064	液压软管	1

4.2 液压管线（JS1012,JS1012Li,JS1212,JS1212Li JS1012E,JS1212E,JS1012ELi,JS1212ELi）

（JS1012,JS1012Li,JS1212,JS1212Li）

（JS0812E,JS0812ELi,JS1212E,JS1212ELi）

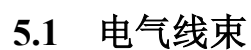


4.2 液压管线（JS1012,JS1012Li,JS1212,JS1212Li JS1012E,JS1212E,JS1012ELi,JS1212ELi）

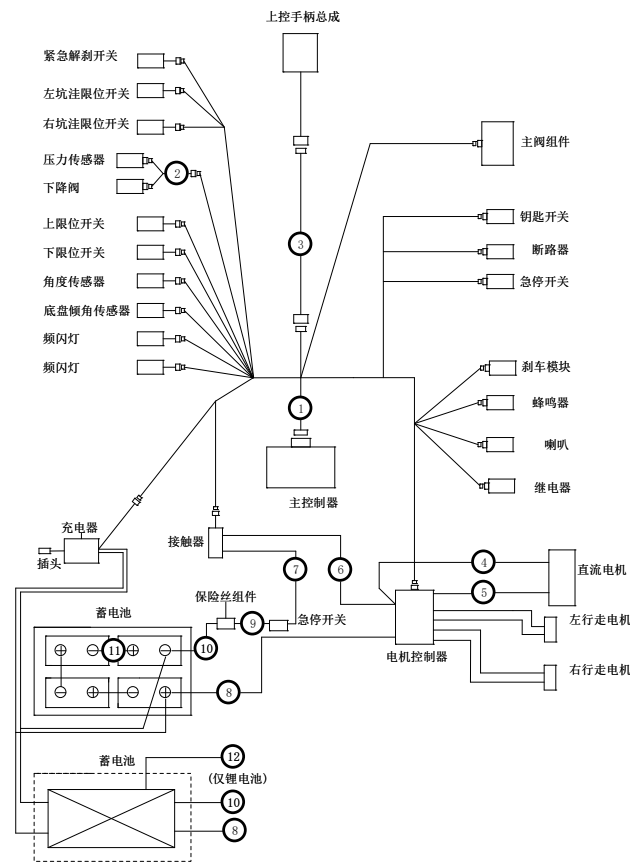
序号	代号	名称	数量
1	WG0200039	液压软管	1
2	WG0200037	液压软管	1
3	WG0200038	液压软管	1
4	WG0200035	液压软管	2
5	WG0200034	液压软管	2
6	WG0200042	液压软管	2
7	WG0200041	液压软管	1
8	WG0200036	液压软管	2
9	WG0200043	液压软管	2
10	WG0200044	液压软管	1
11	WG0200046	液压软管	1
12	WG0200045	液压软管	1
13	WG0200060	液压软管	1
14	WG0200059	液压软管	1
15	WG0200058	液压软管	1
16	WG0200028	三通接头	1
17	WG0200056	三通接头	1

第五章 电气系统

5.1 电气线束

46

5.2 电气线束/E

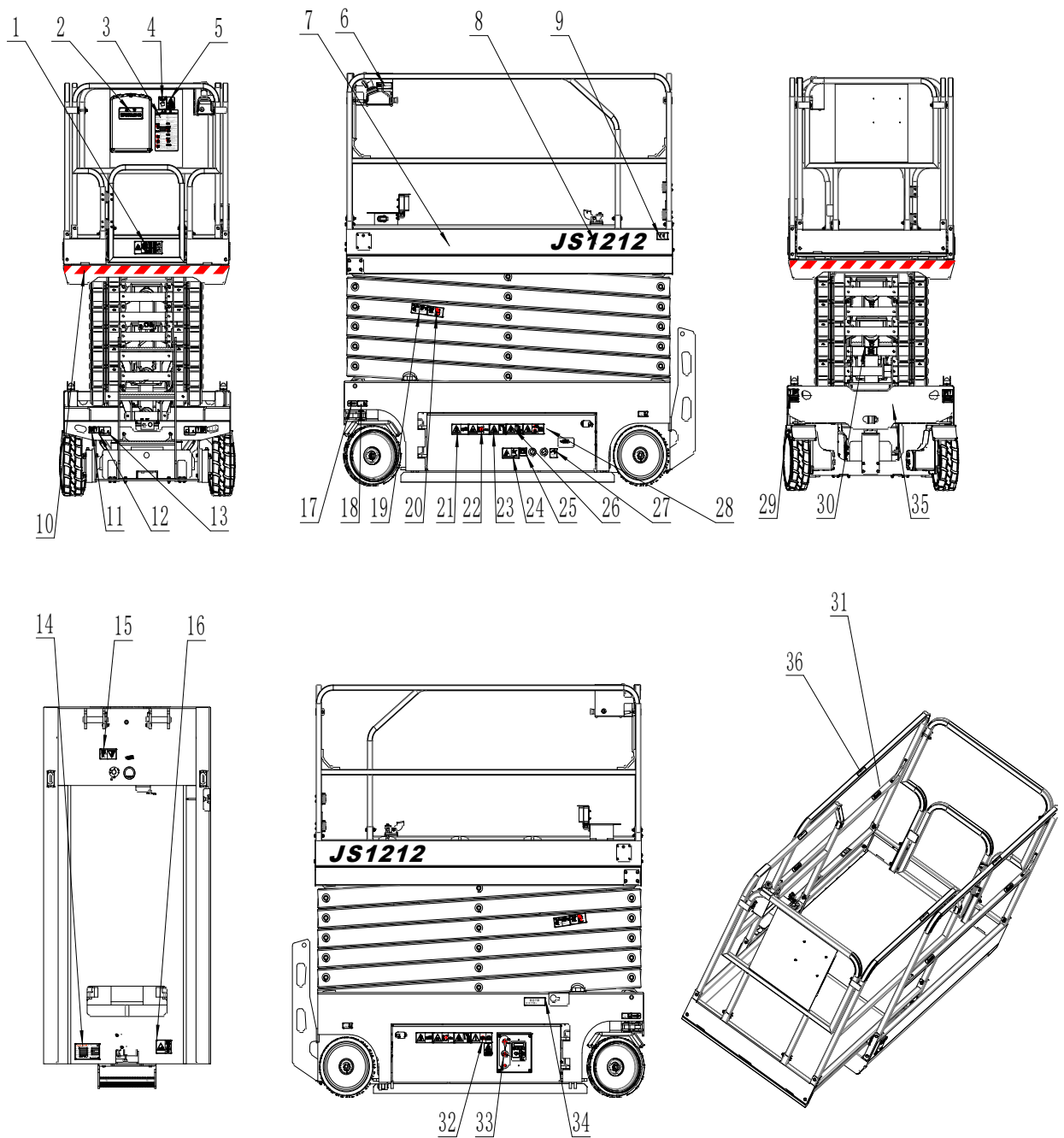


5.2 电气线束/E

序号	代号	名称	数量
1	A10600115	主线束	1
2	A10600012	叉架油缸线束	1
3	A10600011	平台控制器电缆（JS1012）	1
	A10600056	平台控制器电缆（JS0812）	1
	A10600047	平台控制器电缆（JS1212）	1
4	A10600070	电机控制器-直流电机线束 1	1
5	A10600071	电机控制器-直流电机线束 2	1
6	A10600068	接触器-电机控制器线束	1
7	A10600045	接触器-急停开关线束	1
8	A10600043	电池-电机控制器线束	1
9	A10600044	保险丝-急停开关线束	1
10	A10600004	电池-保险丝线束	1
11	A10600005	电池线束	3
12	A10600198	锂电通讯线	1

第六章 标贴

6.1 标贴



6.1 标贴

序号	图号	描述	数量
1	A11000057	最大承载量 (JS0612, JS0612E, JS0612Li, JS0612ELi)	1
	A11000058	最大承载量 (JS0812, JS0812E, JS0812Li, JS0812ELi)	1
	A11000006	最大承载量 (JS1012, JS1012E, JS1012Li, JS1012ELi)	1
	A11000042	最大承载量 (JS1212, JS1212E, JS1212Li, JS1212ELi)	1
2	A11000001	文件盒	1
3	A11000002	简要操作说明	1
4	A11000080	手工力, 400N (JS0612, JS0612E, JS0612Li, JS0612ELi) (JS0812, JS0812E, JS0812Li, JS0812ELi)	1
	A11000013	手工力, 室内 400N, 室外 200N (JS1012, JS1012Li, JS1012E, JS1012ELi)	1
	A11000038	手工力, 仅室内 400N (JS1212, JS1212Li, JS1212E, JS1212ELi)	1
5	A11000003	倾翻的危险	2
6	A11000004	参考手册	1
7	A11000090	LOGO	2
8	A11000046	型号, JS0612	2
	A11000135	型号, JS0612E	2
	A11000139	型号, JS0612Li	2
	A11000180	型号, JS0612ELi	2
	A11000047	型号, JS0812	2
	A11000136	型号, JS0812E	2
	A11000138	型号, JS0812Li	2
	A11000169	型号, JS0812ELi	2
	A11000008	型号, JS1012	2
	A11000131	型号, JS1012E	2
	A11000137	型号, JS1012Li	2
	A11000170	型号, JS1012ELi	2
	A11000048	型号, JS1212	2
	A11000130	型号, JS1212E	2
	A11000171	型号, JS1212Li	2
	A11000172	型号, JS1212ELi	2
9	A11000010	CE	1
10	A11000009	警示反光带	2

6.1 标贴

序号	图号	描述	数量
11	A11000020	运输系牢部位	4
12	A11000021	提升点	4
13	A11000032	叉车孔	2
14	A11000012	整车铭牌	1
15	A11000031	倾翻的危险，倾斜开关	1
16	A11000028	刹车释放安全及操作说明(电驱为钮子开关)	1
17	A11000017	方向箭头	2
18	A11000066	车轮负载 (JS0612, JS0612E, JS0612Li, JS0612ELi)	4
	A11000067	车轮负载 (JS0812, JS0812E, JS0812Li, JS0812ELi)	4
	A11000014	车轮负载 (JS1012, JS1012E, JS1012Li, JS1012ELi)	4
	A11000043	车轮负载 (JS1212, JS1212E, JS1212Li, JS1212ELi)	4
19	A11000015	砸压危险	2
20	A11000016	挤压危险	2
21	A11000027	倾翻的危险，打开托盘	2
22	A11000024	使用安全臂	2
23	A11000025	电击危险	2
24	A11000030	电击的危险，插头	1
25	A11000018	充电器电源	1
26	A11000034	倾翻的危险，蓄电池 (JS0612, JS0612E, JS0612Li, JS0612ELi, JS0812, JS0812E, JS0812Li, JS0812ELi JS1012, JS1012E, JS1012Li, JS1012ELi)	1
	A11000044	倾翻的危险，蓄电池， (JS1212, JS1212E, JS1212Li, JS1212ELi)	1
27	A11000011	平台电源，230V（选配）	2
28	A11000026	蓄电池/充电器安全性	1
29	A11000033	运输图	2
30	A11000029	安全臂	1
31	A11000005	锚点	4
32	A11000023	检修仓	1
33	A11000019	下控面板	1
34	A11000022	紧急下降	1
35	A11000007	LOGO	1
36	A11000155	非绝缘性	4

[illegible]

[illegible]